



02. Februar 2022

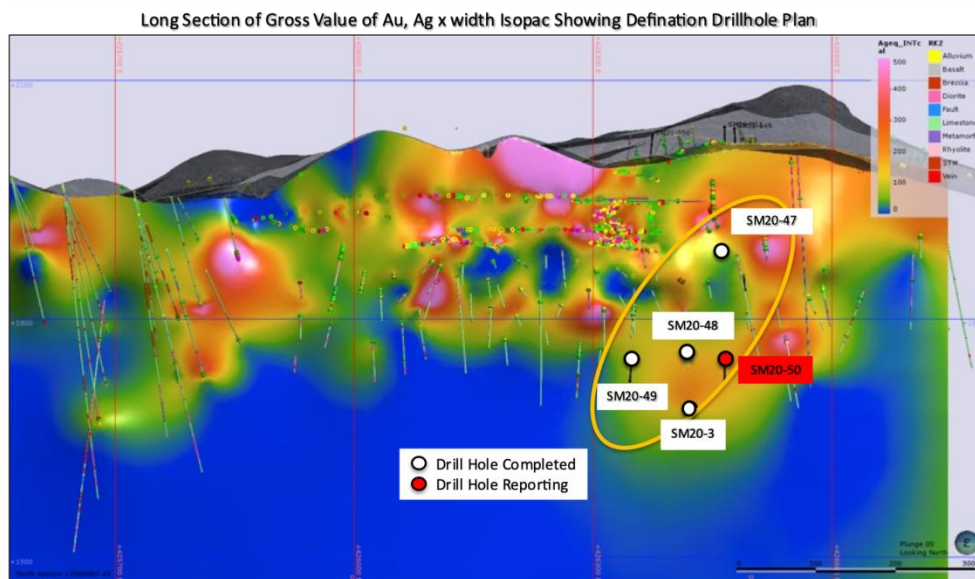
TSX-V: FCO
WKN: A2QKYJ

Fabled stößt auf hochgradiges Gold mit 86,10 g/t Au in 4.821,98 g/t AgÄq innerhalb von 21,90 Metern mit einem Gehalt von 5,29 g/t Au bzw. 349,21 g/t AgÄq

Vancouver, British Columbia, 02 Februar 2022 – Fabled Silver Gold Corp. ("Fabled" oder das "Unternehmen") (TSXV: FCO; OTCPK: FBSGF und FSE: 7NQ) gibt die letzten Ergebnisse der Phase 1 Oberflächen-Diamantbohrungen des auf 14.400 Meter erweiterten Bohrprogramms auf dem "Santa Maria" Projekt in Parral, Mexiko, bekannt.

Peter J. Hawley, CEO und Präsident, merkt an: "Das geplante Definitionsbohrloch SM20-50 wurde nicht nur konzipiert, um eine bohrarme Lücke im bisherigen Ressourcengebiet zu schließen und dem neigungsabwärts verlaufenden mineralisierten Einfallen zu folgen, das in den Bohrlöchern SM20-47, 48 und 49 durchschnitten wurde, die alle breite Zonen mit silber- und goldhaltigen hydrothermalen Brekzien mit zahlreichen höhergradigen Abschnitten darin meldeten, sondern auch, um die sich entwickelnde hochgradige hydrothermale Golddomäne zu erfassen." Siehe Abbildung 1 unten.

Abbildung 1 - Längsschnitt durch den Bereich der aktuell gemeldeten Bohrungen



SM20-50

Definition Das Diamantbohrloch SM20-50 wurde in einem Neigungswinkel von -75 Grad mit einer geplanten Gesamtlänge von 294 Metern gebohrt. Das Bohrloch wurde so angelegt, dass es die Zielzone in einer Tiefe von etwa -260 Metern unter der Oberfläche trifft.

Fabled Silver Gold Corp.

Suite 480 – 1500 West Georgia St.

Vancouver, BC V6G 2Z6

Telefon: (819) 316-0919

TSX-V: FCO

www.fabledsilvergoldcorp.com

FABLED
SILVER GOLD
CORP.



Bevor das Hauptziel, die hydrothermale Brekzie / Santa Maria Struktur, in der Tiefe durchteuft wurde, wurde die zuvor neu entdeckte flache, mineralisierte hydrothermale Brekzie von 148,00 bis 153,10 Metern erneut durchteuft und wies über 5,10 Meter einen Gehalt von 131,49 g/t AgÄq auf. Siehe Foto 1, Abbildung 2 und Tabelle 1 unten.

Foto 1 - SM20-50

From 144.50m to 153.70m, 9.20m
Quartz carbonate cemented, hydrothermal breccia, pervasive silicification
2% sulphides diss.

148.00m – 153.10, 5.10m grading 131.49 g/t Ag Eq



Die bereits zuvor gemeldeten Bohrlöcher SM20-47, 48 und 49 durchschnitten alle diese neue hydrothermale Brekzie. In diesem Fall wies die Hangende der Brekzie, die von Bohrloch SM20-50 durchschnitten wurde, 321,39 g/t AgÄq mit 0,51 g/t Au über 1,25 Meter auf. Siehe Foto 2, Abbildung 2 und Tabelle 1 unten.

Diese neue Entdeckung definiert eine bisher unbekannte Silber-Gold-Mineralisierung, die in die Datenbasis für das interne Ressourcenmodell aufgenommen wird.

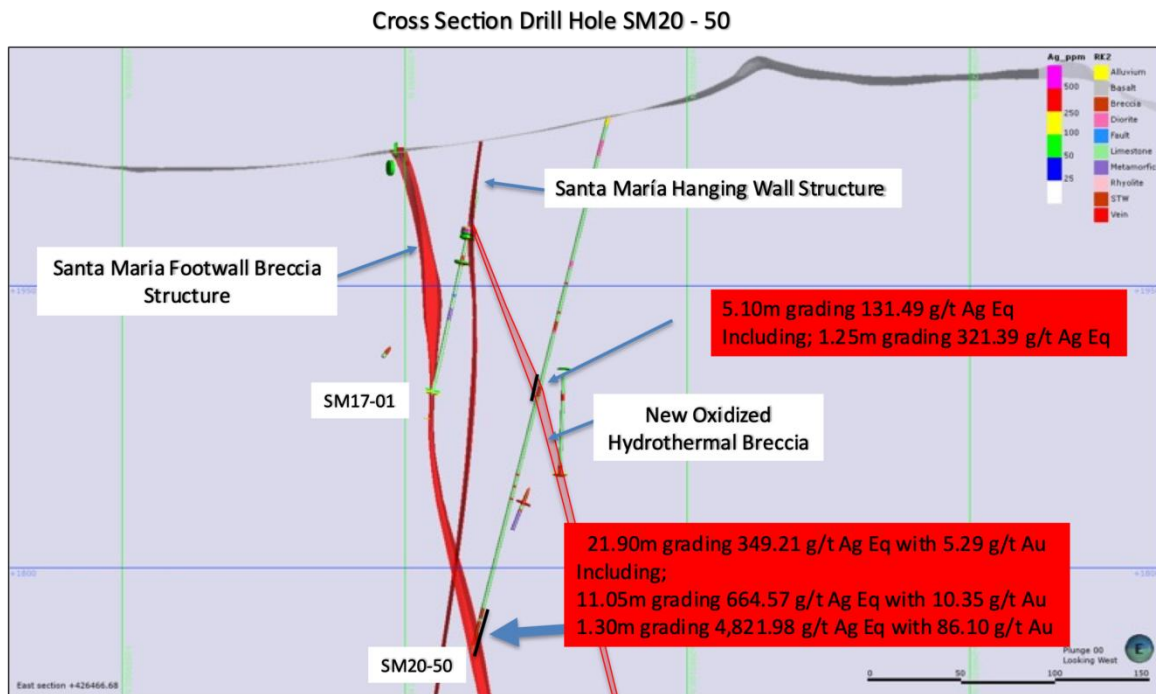
Foto 2 - SM20-50



151.85m – 153.10m, 1.25m grading 321.39 g/t Ag Eq with 1.25 g/t Au

Das Hauptziel, die hydrothermale Brekzienstruktur des Liegenden von Santa Maria, wurde von 267,00 bis 288,90 Metern durchteuft. Die gesamten 21,90 Meter wiesen 5,29 g/t Au innerhalb von 349,21 g/t AgÄq auf. Dieses goldhaltige hydrothermale System ist in der Tiefe und entlang des Streichens weiterhin offen. Siehe Abbildung 2, Tabelle 1, Foto 3 und 4 unten.

Abbildung 2 - Querschnitt des Bohrlochs SM20-50



Innerhalb der 21,90 Meter der Gold-Silber-Mineralisierung ergaben 11,05 Meter von 269,60 bis 280,65 Meter beeindruckende 11,05 g/t Au innerhalb von 664,57 g/t AgÄq. Siehe Abbildung 2 oben, Tabelle 1 und Fotos 3 und 4 unten.

Foto 3 - SM20-50

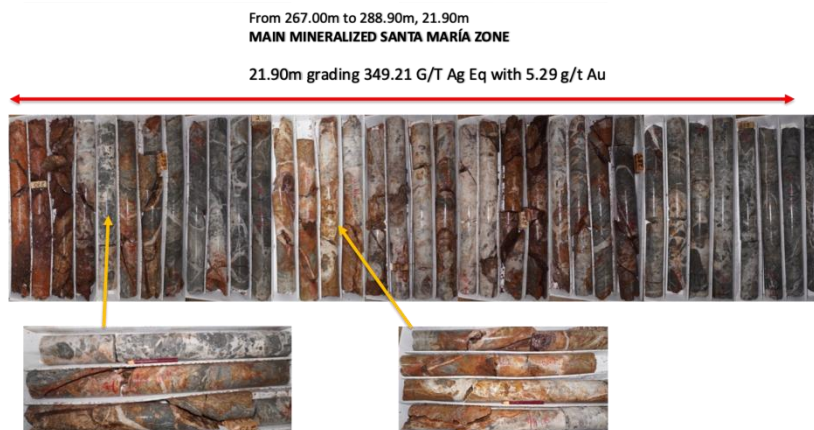


Tabelle 1 - Bohrloch SM20-50 - Probenauswertungen

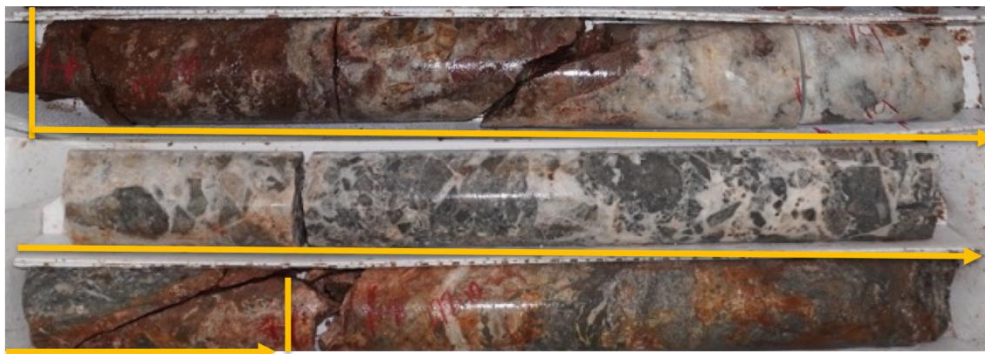
Bohrloch	Von m	Bis m	Weite m	Au g/t	Ag g/t	AgÄq* g/t	Pb %	Zn %	Cu %
SM20-50	148,00	153,10	5,10	0,37	112,46	131,49	0,43	1,35	0,02
Inkl.	151,85	153,10	1,25	0,51	295,00	321,39	1,19	4,37	0,05
	267,00	288,90	21,90	5,29	77,09	349,21	0,11	0,22	0,01
Inkl.	269,60	280,65	11,05	10,35	132,17	664,57	0,17	0,30	0,02
Inkl.	270,80	272,10	1,30	86,10	393,00	4.821,98	0,09	0,31	0,03

- * Ag-Äquivalent ("Ag Äq") Gehalt wird mit 20 \$/oz Ag und 1.600 \$/oz Au errechnet

Erwähnenswert ist der sehr hochgradige Goldabschnitt von 270,80 bis 272,10 Metern, wo die Probenauswertungen 86,10 g/t Gold innerhalb von 4.821,98 g/t AgÄq. ergaben.

Foto 4 – SM20-50

SM20-050
270.80m - 272.10m, 1.30m
Au: 86.10 g/t, Ag: 393.00 g/t



Ag Eq: US\$1,600 Au, US\$20/Ag

- 86.10 g/t Au – 2.77 troy ounces
- 393.00 g/t Ag – 12.63 troy ounces
- 86.10 g/t Au, 393.00 g/t Ag = 4,821.98 g/t Ag Eq = 4.822 Kgs Eq.

Zusammenfassung

Bohrloch SM20-50 war nicht nur als Einfüllbohrung in einem bohrrarmen Gebiet äußerst erfolgreich, sondern folgte auch dem vertikalen Einfallen der Santa Maria Struktur um -160 Meter von Bohrloch SM20-47 und knüpfte an frühere Ergebnisse der Bohrlöcher SM20-48 und 49 an.

Darüber hinaus zeigt die neue hydrothermale Brekzie, die im oberen Teil des Bohrlochs durchschnitten wurde, dass sich die Struktur auf 5,10 Meter mit einem Gehalt von 131,49 g/t AgÄq vergrößert oder geöffnet hat und eine hochgradigere Komponente von 321,39 g/t AgÄq mit 0,51 g/t Au über 1,25 Meter enthält. Diese neue hydrothermale Brekzie mit Silber- und Goldmineralisierung ist nicht nur in alle

Fabled Silver Gold Corp.

Suite 480 – 1500 West Georgia St.

Vancouver, BC V6G 2Z6

Telefon: (819) 316-0919

TSX-V: FCO

www.fabledsilvergoldcorp.com

FABLED
SILVER GOLD
CORP.

Richtungen offen, sondern wird auch neue mineralisierte Unzen zu den verschiedenen Systemen hinzufügen, die wir in dieser ersten Bohrphase entdeckt haben.

Zusätzlich zur neuen Brekzie fügen die stark goldhaltigen Abschnitte der Haupt-Footwall der hydrothermalen Brekzie von Santa Maria, wo auf den gesamten 21,90 Metern 5,29 g/t Au innerhalb von 349,21 g/t Ag_{Äq} gemeldet wurden, und die außergewöhnliche hochgradige Komponente mit 86,10 g/t Gold innerhalb von 4.821,98 g/t Ag_{Äq} nicht nur hochwertige Gold- und Silberunzen zur Ressourcenerweiterung hinzu, sondern bleiben auch in Streichen und Tiefe offen.

Damit sind die Explorations- und Definitionsbohrungen der Phase 1 auf den mineralisierten Santa Maria Strukturen, Brekzien und Dioritgänge abgeschlossen. Das Unternehmen wird nun alle Ergebnisse zusammenstellen, um nicht nur weitere Definitionsbohrziele zu definieren, sondern auch Ziele im östlichen Sektor des Projekts zu umreißen. Dieser Sektor umfasst neu entdeckte Mineralisierungen, die an der Oberfläche zu Tage treten, sowie geophysikalische IP-Anomalien, die zuvor identifiziert wurden, aber noch nie gebohrt wurden.

QA QC Prozedur

Die analytischen Ergebnisse der von Fabled Silver Gold gemeldeten Proben repräsentieren Kernproben, die in zwei Hälften gesägt wurden, wobei die Hälfte der Kernproben von den Mitarbeitern von Fabled Silver Gold direkt an ALS Chemex, Chihuahua, Bundesstaat Chihuahua, Mexiko, geschickt wurde. Die Proben wurden gemäß der ALS Chemex-Methode PREP-31 zerkleinert, aufgespalten und pulverisiert und anschließend mittels eines Vier-Säuren-Aufschlusses mit ICP-AES-Abschluss auf das 33-Elemente-Paket ME-ICP61 analysiert. Die ME-GRA21-Methode ist für Gold und Silber mittels Feuerprobe und gravimetrischen Abschluss, 30 g nominales Probengewicht.

Über-Limit Methoden

Für Proben, die Edelmetall-Schwellenwerte von 10 g/t Au oder 100 g/t Ag auslösen, wird die folgende Methode verwendet:

Au-GRA21 Au durch Feuerprobe und gravimetrischen Abschluss mit einer 30 g Probe.

Ag-GRA21 Ag durch Feuerprobe und gravimetrischen Abschluss.

Fabled Silver Gold überwacht die Qualitätssicherung und -kontrolle (QA/QC) unter Verwendung von kommerziell beschafften Standardkernen und lokal beschafftem Blindmaterial, das in regelmäßigen Abständen in die Probenfolge eingefügt wird.

Über Fabled Silver Gold Corp.

Fabled konzentriert sich auf den Erwerb, die Exploration und den Betrieb von Projekten, die mittelfristig die Metallproduktion ermöglichen. Das Unternehmen verfügt über ein erfahrenes Managementteam mit mehrjähriger Erfahrung im Bergbau und der Exploration in Mexiko. Der Auftrag des Unternehmens besteht im Erwerb von Edelmetallprojekten in Mexiko, die hohes Explorationspotential aufweisen.

Fabled Silver Gold Corp.

Suite 480 – 1500 West Georgia St.

Vancouver, BC V6G 2Z6

Telefon: (819) 316-0919

TSX-V: FCO

www.fabledsilvergoldcorp.com

FABLED
SILVER GOLD
CORP.



Das Unternehmen hat mit Golden Minerals Company (NYSE American und TSX: AUMN) eine Vereinbarung zum Erwerb des Santa Maria Projekts getroffen, ein hochgradiges Silber-Gold-Projekt, das sich im Zentrum des mexikanischen epithermalen Silber-Gold-Gürtels befindet. Der Gürtel ist als eine bedeutende metallogene Provinz anerkannt, die Berichten zufolge mehr Silber als jedes andere vergleichbare Gebiet der Welt produziert hat.

Mr. Peter J. Hawley, Präsident und C.E.O.

Fabled Silver Gold Corp.

Telefon: (819) 316-0919

E-Mail: peter@fabledfco.com

Für weitere Informationen kontaktieren Sie bitte:

info@fabledfco.com

Deutsche Anleger:

M & M Consult UG (haftungsbeschränkt)

Telefon.: 03641 / 597471

E-Mail: info@metals-consult.com

Die in dieser Pressemitteilung enthaltenen technischen Informationen wurden genehmigt von Peter J. Hawley, P.Geo., Präsident und C.E.O. von Fabled, der eine qualifizierte Person gemäß National Instrument 43-101 - Standards für die Veröffentlichungen von Mineralprojekten - ist.

Weder die TSX Venture Exchange, noch deren Regulierungs-Service-Dienstleister (wie diese nach den Richtlinien der TSX Venture Exchange definiert sind) übernehmen die Verantwortung für die Angemessenheit oder Richtigkeit dieser Pressemitteilung.

Bestimmte in dieser Pressemitteilung enthaltene Aussagen stellen "zukunftsgerichtete Informationen" dar, so wie der Begriff in den geltenden kanadischen Wertpapiergesetzen verwendet wird. Zukunftsgerichtete Informationen basieren auf Plänen, Erwartungen und Schätzungen des Managements zum Zeitpunkt der Bereitstellung der Informationen und unterliegen bestimmten Faktoren und Annahmen, einschließlich der Tatsache, dass sich die finanzielle Situation und die Entwicklungspläne des Unternehmens nicht aufgrund von unvorhergesehenen Ereignissen ändern und dass das Unternehmen alle erforderlichen behördlichen Genehmigungen erhält.

Zukunftsgerichtete Informationen unterliegen einer Vielzahl von Risiken und Ungewissheiten sowie anderen Faktoren, die dazu führen können, dass Pläne, Schätzungen und die tatsächlichen Ergebnisse erheblich von den in solchen zukunftsgerichteten Informationen prognostizierten abweichen können. Einige der Risiken und anderen Faktoren, die dazu führen können, dass die Ergebnisse wesentlich von denen abweichen, die in den zukunftsgerichteten Aussagen zum Ausdruck gebracht wurden, sind unter anderem: Auswirkungen des Coronavirus oder anderer Epidemien, allgemeine wirtschaftliche Bedingungen in Kanada, den USA und weltweit; die Bedingungen der Branche, darunter Schwankungen der Rohstoffpreise; staatliche Regulierung der Bergbaubranche, einschließlich Umweltregulierung; geologische, technische und bohrtechnische Probleme; unvorhergesehene betriebliche Ereignisse; Wettbewerb um oder die Unmöglichkeit, Bohreräte und andere Dienstleistungen zu bekommen; die Verfügbarkeit von Kapital zu akzeptablen Bedingungen; die Notwendigkeit, erforderliche Genehmigungen von den Aufsichtsbehörden zu erhalten; die Volatilität der Aktienmärkte; die Volatilität der Marktpreise für

Fabled Silver Gold Corp.

Suite 480 – 1500 West Georgia St.

Vancouver, BC V6G 2Z6

Telefon: (819) 316-0919

TSX-V: FCO

www.fabledsilvergoldcorp.com

FABLED
SILVER GOLD
CORP.



Rohstoffe; die mit dem Bergbau verbundenen Haftungen; Änderungen der Steuergesetze und Anreizprogramme in Bezug auf die Bergbaubranche sowie die anderen Risiken und Ungewissheiten, die für das Unternehmen gelten und wie die in den fortlaufend veröffentlichten Unterlagen des Unternehmens beim Unternehmensprofil auf <http://www.sedar.com> dargestellt sind. Das Unternehmen ist nicht verpflichtet, diese zukunftsgerichteten Aussagen zu aktualisieren, es sei denn, diese wird von den geltenden Gesetzen verlangt.

Die Ausgangssprache (in der Regel Englisch), in der der Originaltext veröffentlicht wird, ist die offizielle, autorisierte und rechtsgültige Version. Diese Übersetzung wird zur besseren Verständigung mitgeliefert. Die deutschsprachige Fassung kann gekürzt oder zusammengefasst sein. Es wird keine Verantwortung oder Haftung für den Inhalt, die Richtigkeit, die Angemessenheit oder die Genauigkeit dieser Übersetzung übernommen. Aus Sicht des Übersetzers stellt die Meldung keine Kauf- oder Verkaufsempfehlung dar! Bitte beachten Sie die englische Originalmeldung auf www.sedar.com, www.sec.gov, www.asx.com.au/ oder auf der Firmenwebsite!

<https://fabledsilvergoldcorp.com/news/fabled-hits-high-grade-gold-returning-86.10-g-t-au-within-4-821.98-g-t-ag-eq-in-21.90-meters-grading-5.29-g-t-au-contained/>