

15. Dezember 2021

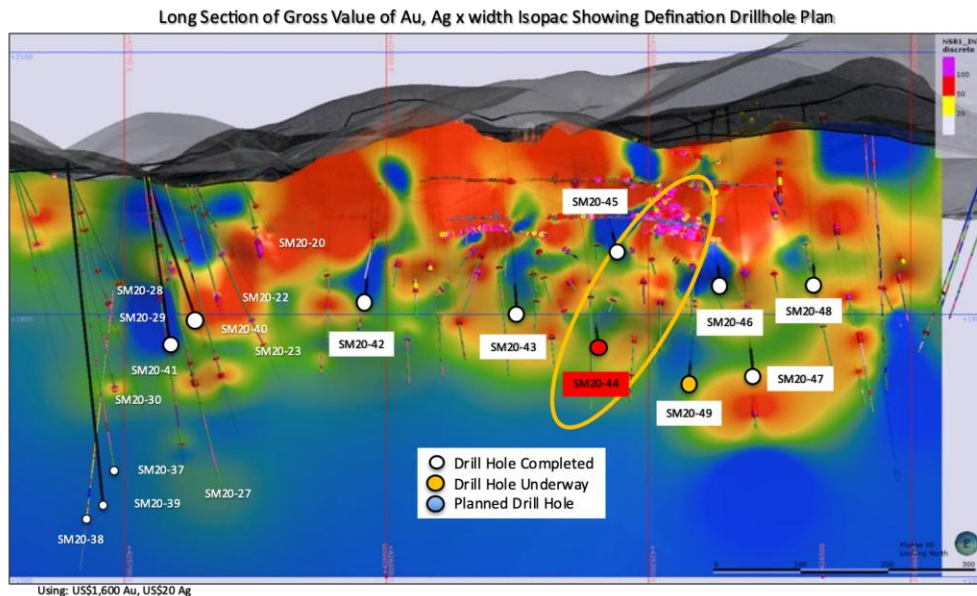
TSX-V: FCO
WKN: A2QKYJ

Fabled's Definitionsbohrungen stoßen in der Tiefe auf die Footwall-Struktur, darunter 299,20 g/t Ag mit 5,00 g/t Au

Vancouver, British Columbia, 15. Dezember 2021 – Fabled Silver Gold Corp. ("Fabled" oder das "Unternehmen") (TSXV: FCO; OTCPK: FBSGF und FSE: 7NQ) gibt weitere Oberflächen-Diamant-Bohrergebnisse des auf 14.400 Meter erweiterten Bohrprogramms auf dem "Santa Maria" Projekt in Parral, Mexiko, bekannt.

Peter J. Hawley, CEO und Präsident, bemerkte: "Das Definitionsbohrloch SM20-44 wurde konzipiert, um eine wenig gebohrte Lücke im früheren Ressourcegebiet zu schließen. Interessant ist das Fehlen bzw. der Rückgang der Goldwerte, die bei früheren Bohrungen im Osten gefunden wurden, im Vergleich zu den Ergebnissen des Bohrlochs, über das berichtet wird. Siehe Abbildung 1 unten.

Abbildung 1 - Längsschnitt durch den Bereich der aktuellen Bohrungen



Fabled Silver Gold Corp.

Suite 480 – 1500 West Georgia St.

Vancouver, BC V6G 2Z6

Telefon: (819) 316-0919

TSX-V: FCO

www.fabledsilvergoldcorp.com

FABLED
SILVER GOLD
CORP.



Präambel

Das unterirdische Explorations-Diamantbohrloch SMUG21-14 wurde in der Hangenden der Santa Maria Struktur niedergebracht und durchschneit 7,20 Meter mit einem Gehalt von 93,19 g/t AgÄq., wobei ein höhergradiger Abschnitt 2,15 Meter mit 168,21 g/t AgÄq und 0,49 g/t Au enthielt. Siehe Foto 1 unten

Foto 1 - Bohrkern SM21-14

SMUG21-14 Footwall
2.15 meters grading 168.21 g/t Ag Eq



Die angepeilte Hangende-Struktur ergab 6,75 Meter mit einem Gehalt von 193,98 g/t AgÄq und 0,33 g/t Au, einschließlich höhergradiger Abschnitte von 3,85 Metern mit einem Gehalt von 313,26 g/t AgÄq und 0,53 g/t Au sowie 689,56 g/t AgÄq und 1,35 g/t Au über 1,35 Meter. Siehe Foto 2 unten.

Fabled Silver Gold Corp.

Suite 480 – 1500 West Georgia St.

Vancouver, BC V6G 2Z6

Telefon: (819) 316-0919

TSX-V: FCO

www.fabledsilvergoldcorp.com

FABLED
SILVER GOLD
CORP.



Foto 2 - Bohrkern SM21-14

SMUG21-14 Hanging Wall

**3.85 meters grading 313.26 g/t Ag Eq
Including 1.35 meters grading 689.56 g/t Ag Eq**



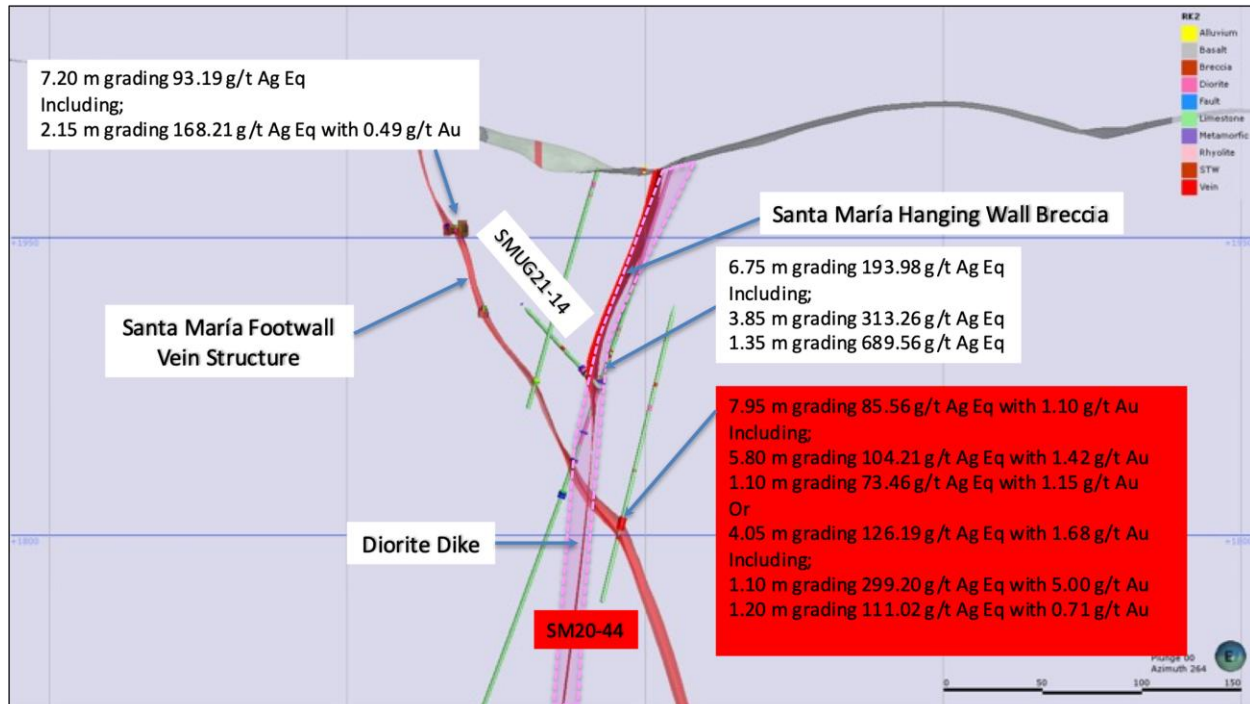
SM20-44

Das Definitions-Diamantbohrloch SM20-44 wurde mit einer Neigung oder einem Winkel von -75 Grad auf einer Gesamtlänge von 231 Metern gebohrt und sollte die Zielzone in einer Tiefe von -200 Metern unter der Oberfläche treffen.

Das Bohrloch traf die angepeilte Footwall-Zone erfolgreich über 7,95 Meter in der vorhergesagten Tiefe, siehe Abbildung 2, Tabelle 1 und Foto 3 unten.

Abbildung 2 - Querschnitt des Bohrlochs SM20-44

Cross Section Drill Hole SM20 - 44



In diesem Intervall wurden 7,95 Meter mit einem Gehalt von 85,56 g/t AgÄq und 1,10 g/t Au angetroffen. Dazu gehören auch höhergradige Abschnitte innerhalb dieser mineralisierten Gold-Silber-Zone mit 5,80 Metern mit einem Gehalt von 104,21 g/t AgÄq und 1,42 g/t Au oder 4,05 Meter mit 126,19 g/t AgÄq und 1,68 g/t Au, die einen hochgradigen Abschnitt von 1,10 Metern mit 299,20 g/t AgÄq und 5,00 g/t Au enthielten. Siehe Abbildung 2 oben, Tabelle 1 und Fotos 3 und 4 unten.

Foto 3 - SM20-44 Footwall-Struktur

186.8 m - 198.3 m, 11.5 m

Gray to greenish, Quartz cemented, hydrothermal oxide breccia, Vuggy textures and Boxwork Structures

SANTA MARIA FOOTWALL STRUCTURE



Foto 4 - SM20-44 Bohrkern einer hydrothermalen Quarz-Sulfid-Brekzie

189.65 M– 190.75 M, 1.10 METERS GRADING 299.28 G/T AG EQ WITH 5.00 G/T AU



Tabelle 1 - Bohrloch SM20-43 - Probenauswertungen

Bohrloch	Von m	Bis m	Weite m	Au g/t	Ag g/t	AgÄq* g/t	Pb %	Zn %	Cu %
SM20-44	186,80	194,75	7,95	1,10	25,98	85,56	0,13	0,25	0,01
Inkl.	187,90	195,70	5,80	1,42	31,17	104,21	0,16	0,30	0,01
Inkl.	187,90	189,00	1,10	1,15	14,30	73,46	0,08	0,17	0,00
Inkl.	189,65	193,70	4,05	1,68	39,77	126,19	0,21	0,38	0,01
Inkl.	189,65	190,75	1,10	5,00	42,00	229,20	0,03	0,09	0,01
Inkl.	192,50	193,70	1,20	0,71	74,50	111,02	0,63	1,07	0,02

- * Ag-Äquivalent ("Ag Äq") Gehalt wird mit 20 \$/oz Ag und 1.600 \$/oz Au errechnet

Zusammenfassung

Bohrloch SM20-44 lieferte wertvolle Informationen in diesem wenig gebohrten Gebiet, wie in Abbildung 1 zu sehen ist. Die Ergebnisse des Footwall-Abschnitts werden weiterhin analysiert.

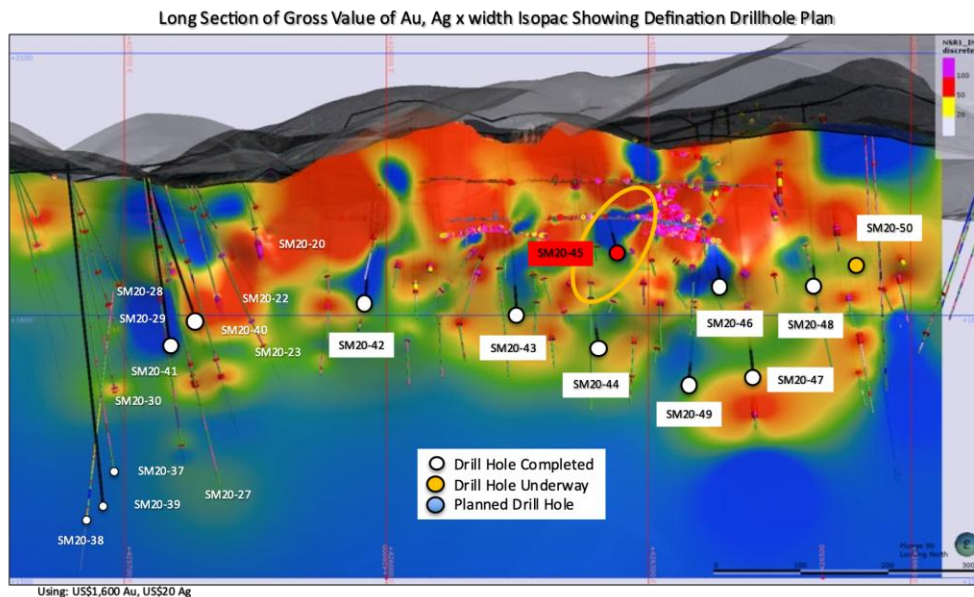
Dazu gehören nicht nur die Untersuchungsdaten, sondern auch die durchteuften Strukturen, die mineralisierten, schichtförmigen Adern in den Erzgängen, die zugehörigen Brekzien und die potenziellen mineralisierten Stürze oder Einbrüche in Bezug auf die Mineraldomänen. Dies wird einen umfassenden detaillierten Überblick über diesen Abschnitt bieten und kann auch auf andere Teile des Projekts angewendet werden.



Wie bereits in einer früheren Pressemitteilung erwähnt, wies das Definitionsbohrloch SM20-42, das sich etwa 300 Meter westlich von Bohrloch SM20-44 befindet, Goldwerte mit geringeren Silberwerten auf. Umgekehrt enthielt Bohrloch SM20-43, das 75 Meter westlich von Bohrloch SM20-44 liegt, eine Silberdomäne mit geringen bis keinen Goldwerten. Auf dem aktuellen Abschnitt, über den derzeit berichtet wird, haben wir nun eine Gold-Silber-Domäne. Innerhalb von 300 Metern gab es einen Systemwechsel, vielleicht von einem hydrothermalen System zu einem epithermalen System und zurück zu einem hydrothermalen System? Dies wird weiter untersucht werden.

Das Definitions-Diamantbohrloch SM20-45 befindet sich etwa 25 Meter weiter östlich und soll etwa 100 Meter oberhalb von SM20-44 testen und es ist auch geplant, ein bohrrames Gebiet aufzufüllen. Die Bohrlöcher SM20-44 - 49 wurden abgeschlossen; die Bohrlöcher 44 - 48 wurden zur Untersuchung eingereicht. Siehe Abbildung 3 unten.

Abbildung 3



Aktien für Dienstleistungen

Das Unternehmen hat von der TSX Venture Exchange die endgültige Genehmigung für die geplante Vereinbarung über Aktien gegen Dienstleistungen (die "Vereinbarung") mit Agora Internet Relations Corp. ("Agora") vom 15. November 2021 erhalten, wie in der Pressemitteilung vom 29. November 2021 bekanntgegeben. Als Gegenleistung für die Dienstleistungen hat das Unternehmen 169.500 Stammaktien mit einem Wert von 0,10 \$ pro Aktie ausgegeben. Im Rahmen der Vereinbarung sind weitere Aktienemissionen vorgesehen, die das Unternehmen in einer Pressemitteilung bekanntgeben wird. Die an Agora ausgegebenen Wertpapiere unterliegen einer viermonatigen Haltefrist, die am 14. April 2022 endet.

Fabled Silver Gold Corp.

Suite 480 – 1500 West Georgia St.

Vancouver, BC V6G 2Z6

Telefon: (819) 316-0919

TSX-V: FCO

www.fabledsilvergoldcorp.com

**QA QC Prozedur**

Die analytischen Ergebnisse der von Fabled Silver Gold gemeldeten Proben repräsentieren Kernproben, die in zwei Hälften gesägt wurden, wobei die Hälfte der Kernproben von den Mitarbeitern von Fabled Silver Gold direkt an ALS Chemex, Chihuahua, Bundesstaat Chihuahua, Mexiko, geschickt wurde. Die Proben wurden gemäß der ALS Chemex-Methode PREP-31 zerkleinert, aufgespalten und pulverisiert und anschließend mittels eines Vier-Säuren-Aufschlusses mit ICP-AES-Abschluss auf das 33-Elemente-Paket ME-ICP61 analysiert. Die ME-GRA21-Methode ist für Gold und Silber mittels Feuerprobe und gravimetrischen Abschluss, 30 g nominales Probengewicht.

Über-Limit Methoden

Für Proben, die Edelmetall-Schwellenwerte von 10 g/t Au oder 100 g/t Ag auslösen, wird die folgende Methode verwendet:

Au-GRA21 Au durch Feuerprobe und gravimetrischen Abschluss mit einer 30 g Probe.

Ag-GRA21 Ag durch Feuerprobe und gravimetrischen Abschluss.

Fabled Silver Gold überwacht die Qualitätssicherung und -kontrolle (QA/QC) unter Verwendung von kommerziell beschafften Standardkernen und lokal beschafftem Blindmaterial, das in regelmäßigen Abständen in die Probenfolge eingefügt wird.

Über Fabled Silver Gold Corp.

Fabled konzentriert sich auf den Erwerb, die Exploration und den Betrieb von Projekten, die mittelfristig die Metallproduktion ermöglichen. Das Unternehmen verfügt über ein erfahrenes Managementteam mit mehrjähriger Erfahrung im Bergbau und der Exploration in Mexiko. Der Auftrag des Unternehmens besteht im Erwerb von Edelmetallprojekten in Mexiko, die hohes Explorationspotential aufweisen.

Das Unternehmen hat mit Golden Minerals Company (NYSE American und TSX: AUMN) eine Vereinbarung zum Erwerb des Santa Maria Projekts getroffen, ein hochgradiges Silber-Gold-Projekt, das sich im Zentrum des mexikanischen epithermalen Silber-Gold-Gürtels befindet. Der Gürtel ist als eine bedeutende metallogene Provinz anerkannt, die Berichten zufolge mehr Silber als jedes andere vergleichbare Gebiet der Welt produziert hat.

Mr. Peter J. Hawley, Präsident und C.E.O.

Fabled Silver Gold Corp.

Telefon: (819) 316-0919

E-Mail: peter@fabledfco.com

Für weitere Informationen kontaktieren Sie bitte:**info@fabledfco.com**

Fabled Silver Gold Corp.

Suite 480 – 1500 West Georgia St.

Vancouver, BC V6G 2Z6

Telefon: (819) 316-0919

TSX-V: FCO

www.fabledsilvergoldcorp.com

FABLED
SILVER GOLD
CORP.



Deutsche Anleger:
M & M Consult UG (haftungsbeschränkt)
Telefon.: 03641 / 597471
E-Mail: info@metals-consult.com

Die in dieser Pressemitteilung enthaltenen technischen Informationen wurden genehmigt von Peter J. Hawley, P.Geo., Präsident und C.E.O. von Fabled, der eine qualifizierte Person gemäß National Instrument 43-101 - Standards für die Veröffentlichungen von Mineralprojekten - ist.

Weder die TSX Venture Exchange, noch deren Regulierungs-Service-Dienstleister (wie diese nach den Richtlinien der TSX Venture Exchange definiert sind) übernehmen die Verantwortung für die Angemessenheit oder Richtigkeit dieser Pressemitteilung.

Bestimmte in dieser Pressemitteilung enthaltene Aussagen stellen "zukunftsgerichtete Informationen" dar, so wie der Begriff in den geltenden kanadischen Wertpapiergesetzen verwendet wird. Zukunftsgerichtete Informationen basieren auf Plänen, Erwartungen und Schätzungen des Managements zum Zeitpunkt der Bereitstellung der Informationen und unterliegen bestimmten Faktoren und Annahmen, einschließlich der Tatsache, dass sich die finanzielle Situation und die Entwicklungspläne des Unternehmens nicht aufgrund von unvorhergesehenen Ereignissen ändern und dass das Unternehmen alle erforderlichen behördlichen Genehmigungen erhält.

Zukunftsgerichtete Informationen unterliegen einer Vielzahl von Risiken und Ungewissheiten sowie anderen Faktoren, die dazu führen können, dass Pläne, Schätzungen und die tatsächlichen Ergebnisse erheblich von den in solchen zukunftsgerichteten Informationen prognostizierten abweichen können. Einige der Risiken und anderen Faktoren, die dazu führen können, dass die Ergebnisse wesentlich von denen abweichen, die in den zukunftsgerichteten Aussagen zum Ausdruck gebracht wurden, sind unter anderem: Auswirkungen des Coronavirus oder anderer Epidemien, allgemeine wirtschaftliche Bedingungen in Kanada, den USA und weltweit; die Bedingungen der Branche, darunter Schwankungen der Rohstoffpreise; staatliche Regulierung der Bergbaubranche, einschließlich Umweltregulierung; geologische, technische und bohrtechnische Probleme; unvorhergesehene betriebliche Ereignisse; Wettbewerb um oder die Unmöglichkeit, Bohrgeräte und andere Dienstleistungen zu bekommen; die Verfügbarkeit von Kapital zu akzeptablen Bedingungen; die Notwendigkeit, erforderliche Genehmigungen von den Aufsichtsbehörden zu erhalten; die Volatilität der Aktienmärkte; die Volatilität der Marktpreise für Rohstoffe; die mit dem Bergbau verbundenen Haftungen; Änderungen der Steuergesetze und Anreizprogramme in Bezug auf die Bergbaubranche sowie die anderen Risiken und Ungewissheiten, die für das Unternehmen gelten und wie die in den fortlaufend veröffentlichten Unterlagen des Unternehmens beim Unternehmensprofil auf <http://www.sedar.com> dargestellt sind. Das Unternehmen ist nicht verpflichtet, diese zukunftsgerichteten Aussagen zu aktualisieren, es sei denn, diese wird von den geltenden Gesetzen verlangt.

Die Ausgangssprache (in der Regel Englisch), in der der Originaltext veröffentlicht wird, ist die offizielle, autorisierte und rechtsgültige Version. Diese Übersetzung wird zur besseren Verständigung mitgeliefert. Die deutschsprachige Fassung kann gekürzt oder zusammengefasst sein. Es wird keine Verantwortung oder Haftung für den Inhalt, die Richtigkeit, die Angemessenheit oder die Genauigkeit dieser Übersetzung übernommen. Aus Sicht des Übersetzers stellt die Meldung keine Kauf- oder Verkaufsempfehlung dar! Bitte beachten Sie die englische Originalmeldung auf www.sedar.com, www.sec.gov, www.asx.com.au/ oder auf der Firmenwebsite!

<https://www.accesswire.com/677704/Fabled-Definition-Drilling-Hits-Footwall-Structure-at-Depth-Including-29920-gt-Ag-Eq-with-500-gt-Au>