

Fabled Silver Gold Corp.

Suite 480 – 1500 West Georgia St.

Vancouver, BC V6G 2Z6

Telefon: (819) 316-0919

TSX-V: FCO

www.fabledsilvergoldcorp.com



24. November 2021

TSX-V: FCO

WKN: A2QKYJ

Fabled's Definitionsbohrungen umfassen nun 5 Löcher, die Gold in der Tiefe definieren, wobei Loch SM20-41 230,75 g/t AgÄq mit 2,40 g/t Au über 1,85 m aufwies

Vancouver, British Columbia, 24. November 2021 – Fabled Silver Gold Corp. ("Fabled" oder das "Unternehmen") (TSXV: FCO; OTCPK: FBSGF und FSE: 7NQ) gibt Oberflächen-Diamant-Bohrergebnisse des auf 14.200 Meter erweiterten Bohrprogramms auf dem "Santa Maria" Projekt in Parral, Mexiko, bekannt.

Peter J. Hawley, CEO und Präsident, bemerkte: "Die geplanten Definitionsbohrungen SM20-40 und 41 zielten erfolgreich auf die abwärts gerichtete Erweiterung der zuvor gebohrten Explorationsbohrungen SM20-20, 22 und 30 ab und durchschnitten diese, wodurch das einfallende Gold um über 200 Meter erweitert wurde und hochwertige Metalle für eine Ressourcenbetrachtung hinzugefügt wurden."

Präambel

Wie bereits berichtet, wurden in der Entdeckungsbohrung SM20-20 30,7 Meter mit einem Gehalt von 2,5 g/t Au durchteuft, die Folgendes enthielten:

22,7 Meter mit 3,3 g/t Au, 5,61 g/t über 11,6 Meter und
8,4 Meter mit einem Gehalt von 7,24 g/t Au.

Der hochgradigste Abschnitt in der 30,7 Meter langen goldmineralisierten Zone betrug 10,85 g/t Au über 1,5 Meter.

Das Explorationsbohrloch SM20-22 unterhalb und westlich von Bohrloch SM20-20 durchteufte 14,4 Meter mit einem Gehalt von 4,95 g/t Au:

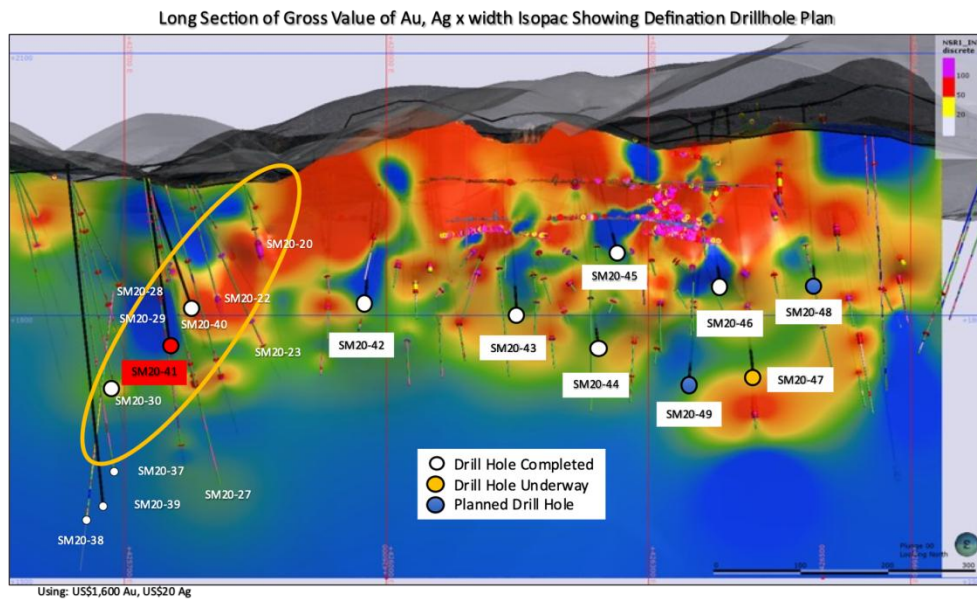
9,5 Meter mit 7,17 g/t Au,
1 Meter mit einem Gehalt von 14,05 g/t Au,
1,8 Meter mit 22,60 g/t Au und
1,5 Meter mit einem Gehalt von 7,11 g/t Au

und Bohrloch SM20-30, westlich und in der Tiefe von Bohrloch 41, über das berichtet wird, durchschnitten eine 11,60 m lange goldhaltige, schichtförmige Aderstruktur, hervorgehoben durch:

174,14 g/t AgÄq mit 2,60 g/t Au plus 2,27% Zn über 0,90 Meter;
127,08 g/t AgÄq mit 1,79 g/t Au plus 2,55% Zn über 0,60 Meter;
268,28 g/t AgÄq mit 4,22 g/t Au plus 1,70% Zn über 1,60 Meter;
109,24 g/t AgÄq mit 1,28 g/t Au plus 4,31% Zn über 1,70 Meter.

Siehe Abbildung 1 unten.

Abbildung 1 - Längsschnitt durch den Bereich der aktuellen Bohrungen



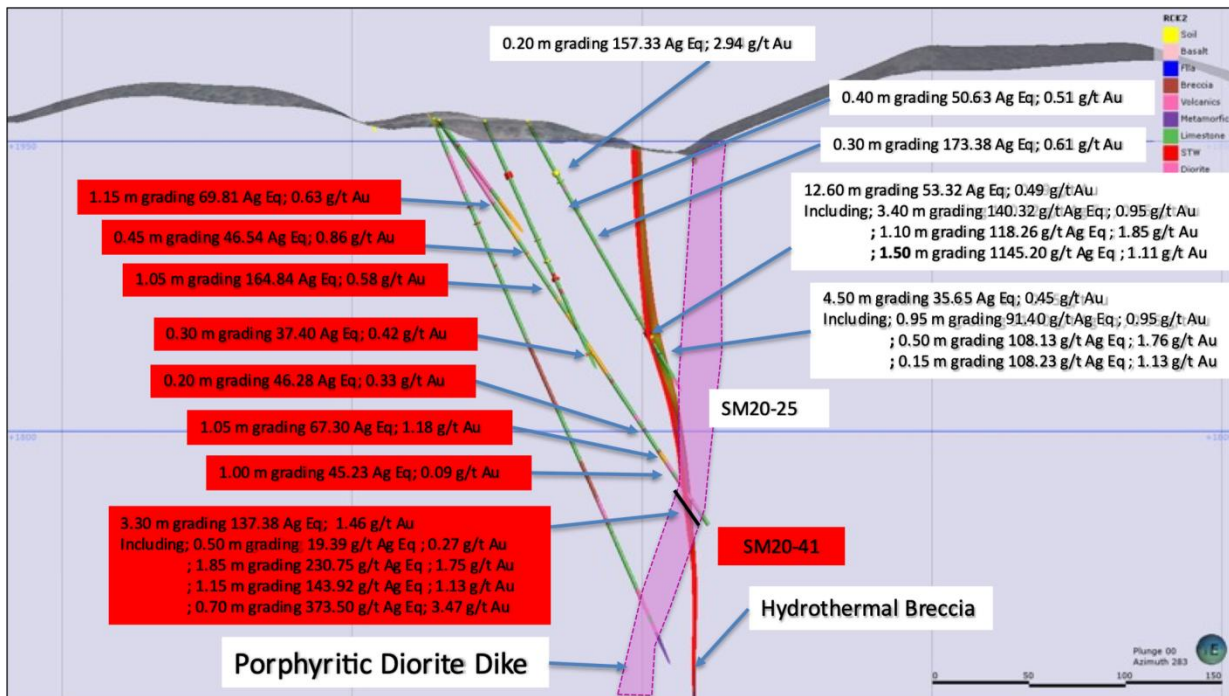
Das zuvor gemeldete Diamantbohrloch SM20-40 war erfolgreich beim Durchschneiden von 7 goldhaltigen Zonen von Interesse, wobei die Hauptzone von Interesse in -160 Metern unterhalb der Oberfläche durchschnitten wurde und die Hauptbrekzienzone eine Mächtigkeit von 9,75 Metern mit 54,03 g/t AgÄq mit 0,69 g/t Au aufwies. Ebenfalls enthalten war:

4,90 Meter mit einem Gehalt von 78,87 g/t AgÄq und 0,97 g/t Au,
2,60 Meter mit einem Gehalt von 115,59 g/t AgÄq mit 1,32 g/t Au und
1,40 Meter mit 139,80 g/t AgÄq und 2,29 g/t Gold.



Abbildung 2 - Querschnitt des Bohrlochs SM20-41

Cross Section Hole SM20-41



SM20-41

Das Definitions-Diamantbohrloch SM20-41 wurde mit einer Neigung oder einem Winkel von -56 Grad über eine Gesamttiefe von 252 Meter gebohrt und durchteufte nicht nur erfolgreich die anvisierte Goldbrekzie an einem Durchstoßpunkt von -210 Metern, sondern durchteufte auch 6 zusätzliche Zonen von Interesse, während es das beabsichtigte Ziel erreichte.

Von 40,5 - 54,90 m wurde ein grünlicher porphyrischer Dioritgang mit einer Brekzienzone durchschnitten, die 1,5 Meter mit einem Gehalt von 68,81 g/t AgÄq und 0,63 g/t Au gemeldet wurde.

Von 67,80 - 122,60 m wurde ein goldhaltiger, schichtförmiger, ädriger Kalkstein mit lokalisierten Brekzien durchteuft. Von Interesse waren 3 durchschnittene Brekzien: 0,45 Meter mit einem Gehalt von 46,54 g/t AgÄq und 0,86 g/t Au; 1,05 Meter mit 164,84 g/t AgÄq und 0,58 g/t Au; 0,30 Meter mit 37,40 g/t AgÄq und 0,42 g/t Au.

Eine Brekzienzone von 194,65 - 195,70 Meter enthielt 67,30 g/t AgÄq mit 1,18 g/t Au und von 213,00 - 219,20 Meter wurde ein grünlicher porphyrischer Dioritgang angetroffen, dessen unterer Kontakt mit Pyrit- und Sphaleritmineralisierung brekziös ist und 45,23 g/t AgÄq über 1,00 Metern aufwies.

Die Haupt-Zielzone, die in Bohrloch 40 neigungsaufwärts und in Bohrloch 30 neigungsabwärts durchteuft wurde, enthielt von 234,90 bis 238,20 Meter eine monomiktische, hydrothermale Brekzie, die entlang des Kontakts eines Dioritgangs mit Quarz, Bleiglanz, Sphalerit und Pyrit zementiert war.

Fabled Silver Gold Corp.

Suite 480 – 1500 West Georgia St.

Vancouver, BC V6G 2Z6

Telefon: (819) 316-0919

TSX-V: FCO

www.fabledsilvergoldcorp.com

FABLED
SILVER GOLD
 CORP.



Der 3,3-Meter-Abschnitt ergab 137,38 g/t AgÄq mit 1,46 g/t Au sowie 1,39% Pb und 2,03% Zn. Hochgradigere Abschnitte innerhalb dieser Zone enthielten die folgenden Werte:

1,85 Meter mit einem Gehalt von 230,75 g/t AgÄq mit 2,40 g/t Au plus 2,39% Pb und 3,50% Zn,
 1,15 Meter mit einem Gehalt von 143,92 g/t AgÄq mit 1,75 g/t Au plus 0,84% Pb und 2,41% Zn,
 0,70 Meter mit einem Gehalt von 373,50 g/t AgÄq mit 3,47 g/t Au plus 4,94% Pb und 5,29% Zn.

Siehe Tabelle 1 und Foto 1 unten.

Tabelle 1 - Bohrloch SM20-41 - Probenauswertungen

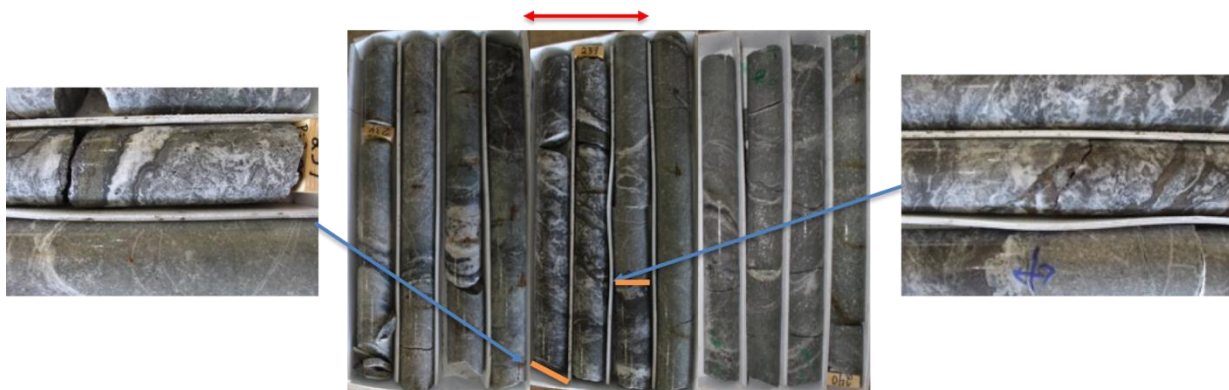
Bohrloch	Von m	Bis m	Weite m	Au g/t	Ag g/t	Ag Eq* g/t	Pb %	Zn %	Cu %
SM20-41	42,00	43,50	1,50	0,63	37,40	69,81	0,04	0,05	0,01
	74,30	74,75	0,45	0,86	2,30	46,54	0,02	0,05	0,00
	83,70	84,75	1,05	0,58	135,00	164,84	0,18	0,55	0,01
	122,30	122,60	0,30	0,42	15,80	37,40	0,19	2,02	0,03
	181,55	181,75	0,20	0,33	29,30	46,28	0,55	0,45	0,10
	194,65	195,70	1,05	1,18	6,60	67,30	0,04	0,08	0,01
	218,20	219,20	1,00	0,09	40,60	45,23	0,11	0,09	0,49
	234,90	238,20	3,30	1,46	62,28	137,38	1,39	2,03	0,12
Inkl.	235,40	237,25	1,85	2,40	107,29	230,75	2,39	3,50	0,21
Inkl.	235,40	236,55	1,15	1,75	53,90	143,92	0,84	2,41	0,12
Inkl.	236,55	237,25	0,70	3,47	195,00	373,50	4,94	5,29	0,36

- * Ag-Äquivalent ("Ag Äq") Gehalt wird mit 20 \$/oz Ag und 1.600 \$/oz Au errechnet

Foto 1 - SM20-41 Bohrkern

235.9m - 237.25m, 1.35 m grading 230.75 g/t Ag Eq, 2.40 g/t Au

Hydrothermal breccia, cemented by quartz and sulphides, Galena, Sphalerite, Pyrite, hosted in diorite dike.



Fabled Silver Gold Corp.

Suite 480 – 1500 West Georgia St.

Vancouver, BC V6G 2Z6

Telefon: (819) 316-0919

TSX-V: FCO

www.fabledsilvergoldcorp.com

FABLED
SILVER GOLD
CORP.**Zusammenfassung**

Die geplanten Definitionslöcher SM20-40 und 41 haben erfolgreich die abwärts gerichtete Erweiterung der zuvor gebohrten Explorationslöcher SM20-20, 22 und 30 angepeilt und durchschnitten, wodurch die abwärts gerichtete Goldzone um über 200 Meter erweitert wurde und hochwertige Metalle für eine Ressourcenbetrachtung hinzugefügt wurden.

Die zuvor gebohrten Explorationslöcher SM-20-20, 22 und 30 konnten erfolgreich eine nach Westen abfallende goldhaltige Domäne definieren. Die Definitions-Diamantbohrlöcher SM20-40 und nun 41 definieren bzw. detaillieren den abfallenden Bereich auf über 200 Metern. Diese Dichte und die Abstände der Bohrungen werden es ermöglichen, in Zukunft ein hochwertiges Metallinventar zu berechnen.

Das Unternehmen bohrt derzeit das Definitionsbohrloch SM20-48 von der Oberfläche, wobei die Bohrlöcher 42-47 zur Untersuchung eingereicht wurden.

QA QC Prozedur

Die analytischen Ergebnisse der von Fabled Silver Gold gemeldeten Proben repräsentieren Kernproben, die in zwei Hälften gesägt wurden, wobei die Hälfte der Kernproben von den Mitarbeitern von Fabled Silver Gold direkt an ALS Chemex, Chihuahua, Bundesstaat Chihuahua, Mexiko, geschickt wurde. Die Proben wurden gemäß der ALS Chemex-Methode PREP-31 zerkleinert, aufgespalten und pulverisiert und anschließend mittels eines Vier-Säuren-Aufschlusses mit ICP-AES-Abschluss auf das 33-Elemente-Paket ME-ICP61 analysiert. Die ME-GRA21-Methode ist für Gold und Silber mittels Feuerprobe und gravimetrischen Abschluss, 30 g nominales Probengewicht.

Über-Limit Methoden

Für Proben, die Edelmetall-Schwellenwerte von 10 g/t Au oder 100 g/t Ag auslösen, wird die folgende Methode verwendet:

Au-GRA21 Au durch Feuerprobe und gravimetrischen Abschluss mit einer 30 g Probe.

Ag-GRA21 Ag durch Feuerprobe und gravimetrischen Abschluss.

Fabled Silver Gold überwacht die Qualitätssicherung und -kontrolle (QA/QC) unter Verwendung von kommerziell beschafften Standardkernen und lokal beschafftem Blindmaterial, das in regelmäßigen Abständen in die Probenfolge eingefügt wird.

Über Fabled Silver Gold Corp.

Fabled konzentriert sich auf den Erwerb, die Exploration und den Betrieb von Projekten, die mittelfristig die Metallproduktion ermöglichen. Das Unternehmen verfügt über ein erfahrenes Managementteam mit mehrjähriger Erfahrung im Bergbau und der Exploration in Mexiko. Der Auftrag des Unternehmens besteht im Erwerb von Edelmetallprojekten in Mexiko, die hohes Explorationspotential aufweisen.

Das Unternehmen hat mit Golden Minerals Company (NYSE American und TSX: AUMN) eine Vereinbarung zum Erwerb des Santa Maria Projekts getroffen, ein hochgradiges Silber-Gold-Projekt, das sich im Zentrum des mexikanischen epithermalen Silber-Gold-Gürtels befindet. Der Gürtel ist als eine

Fabled Silver Gold Corp.

Suite 480 – 1500 West Georgia St.

Vancouver, BC V6G 2Z6

Telefon: (819) 316-0919

TSX-V: FCO

www.fabledsilvergoldcorp.com

FABLED
SILVER GOLD
CORP.



bedeutende metallogene Provinz anerkannt, die Berichten zufolge mehr Silber als jedes andere vergleichbare Gebiet der Welt produziert hat.

Mr. Peter J. Hawley, Präsident und C.E.O.

Fabled Silver Gold Corp.

Telefon: (819) 316-0919

E-Mail: peter@fabledfco.com

Für weitere Informationen kontaktieren Sie bitte:

info@fabledfco.com

Deutsche Anleger:

M & M Consult UG (haftungsbeschränkt)

Telefon.: 03641 / 597471

E-Mail: info@metals-consult.com

Die in dieser Pressemitteilung enthaltenen technischen Informationen wurden genehmigt von Peter J. Hawley, P.Geo., Präsident und C.E.O. von Fabled, der eine qualifizierte Person gemäß National Instrument 43-101 - Standards für die Veröffentlichungen von Mineralprojekten - ist.

Weder die TSX Venture Exchange, noch deren Regulierungs-Service-Dienstleister (wie diese nach den Richtlinien der TSX Venture Exchange definiert sind) übernehmen die Verantwortung für die Angemessenheit oder Richtigkeit dieser Pressemitteilung.

Bestimmte in dieser Pressemitteilung enthaltene Aussagen stellen "zukunftsgerichtete Informationen" dar, so wie der Begriff in den geltenden kanadischen Wertpapiergesetzen verwendet wird. Zukunftsgerichtete Informationen basieren auf Plänen, Erwartungen und Schätzungen des Managements zum Zeitpunkt der Bereitstellung der Informationen und unterliegen bestimmten Faktoren und Annahmen, einschließlich der Tatsache, dass sich die finanzielle Situation und die Entwicklungspläne des Unternehmens nicht aufgrund von unvorhergesehenen Ereignissen ändern und dass das Unternehmen alle erforderlichen behördlichen Genehmigungen erhält.

Zukunftsgerichtete Informationen unterliegen einer Vielzahl von Risiken und Ungewissheiten sowie anderen Faktoren, die dazu führen können, dass Pläne, Schätzungen und die tatsächlichen Ergebnisse erheblich von den in solchen zukunftsgerichteten Informationen prognostizierten abweichen können. Einige der Risiken und anderen Faktoren, die dazu führen können, dass die Ergebnisse wesentlich von denen abweichen, die in den zukunftsgerichteten Aussagen zum Ausdruck gebracht wurden, sind unter anderem: Auswirkungen des Coronavirus oder anderer Epidemien, allgemeine wirtschaftliche Bedingungen in Kanada, den USA und weltweit; die Bedingungen der Branche, darunter Schwankungen der Rohstoffpreise; staatliche Regulierung der Bergbaubranche, einschließlich Umweltregulierung; geologische, technische und bohrtechnische Probleme; unvorhergesehene betriebliche Ereignisse; Wettbewerb um oder die Unmöglichkeit, Bohrgeräte und andere Dienstleistungen zu bekommen; die Verfügbarkeit von Kapital zu akzeptablen Bedingungen; die Notwendigkeit, erforderliche Genehmigungen von den Aufsichtsbehörden zu erhalten; die Volatilität der Aktienmärkte; die Volatilität der Marktpreise für Rohstoffe; die mit dem Bergbau verbundenen Haftungen; Änderungen der Steuergesetze und Anreizprogramme in Bezug auf die Bergbaubranche sowie die anderen Risiken und Ungewissheiten, die für das Unternehmen gelten und wie die in den fortlaufend veröffentlichten Unterlagen des Unternehmens beim Unternehmensprofil auf <http://www.sedar.com> dargestellt sind. Das Unternehmen ist nicht

Fabled Silver Gold Corp.

Suite 480 – 1500 West Georgia St.

Vancouver, BC V6G 2Z6

Telefon: (819) 316-0919

TSX-V: FCO

www.fabledsilvergoldcorp.com

FABLED
SILVER GOLD
CORP.



verpflichtet, diese zukunftsgerichteten Aussagen zu aktualisieren, es sei denn, diese wird von den geltenden Gesetzen verlangt.

Die Ausgangssprache (in der Regel Englisch), in der der Originaltext veröffentlicht wird, ist die offizielle, autorisierte und rechtsgültige Version. Diese Übersetzung wird zur besseren Verständigung mitgeliefert. Die deutschsprachige Fassung kann gekürzt oder zusammengefasst sein. Es wird keine Verantwortung oder Haftung für den Inhalt, die Richtigkeit, die Angemessenheit oder die Genauigkeit dieser Übersetzung übernommen. Aus Sicht des Übersetzers stellt die Meldung keine Kauf- oder Verkaufsempfehlung dar! Bitte beachten Sie die englische Originalmeldung auf www.sedar.com, www.sec.gov, www.asx.com.au/ oder auf der Firmenwebsite!

<https://www.accesswire.com/674520/Fabled-Definition-Drilling-Now-Has-5-holes-Defining-Gold-Plunge-at-Depth-with-Hole-SM20-41-Reporting-23075-gt-Ag-Eq-with-240-gt-Au-over-185-meters>