

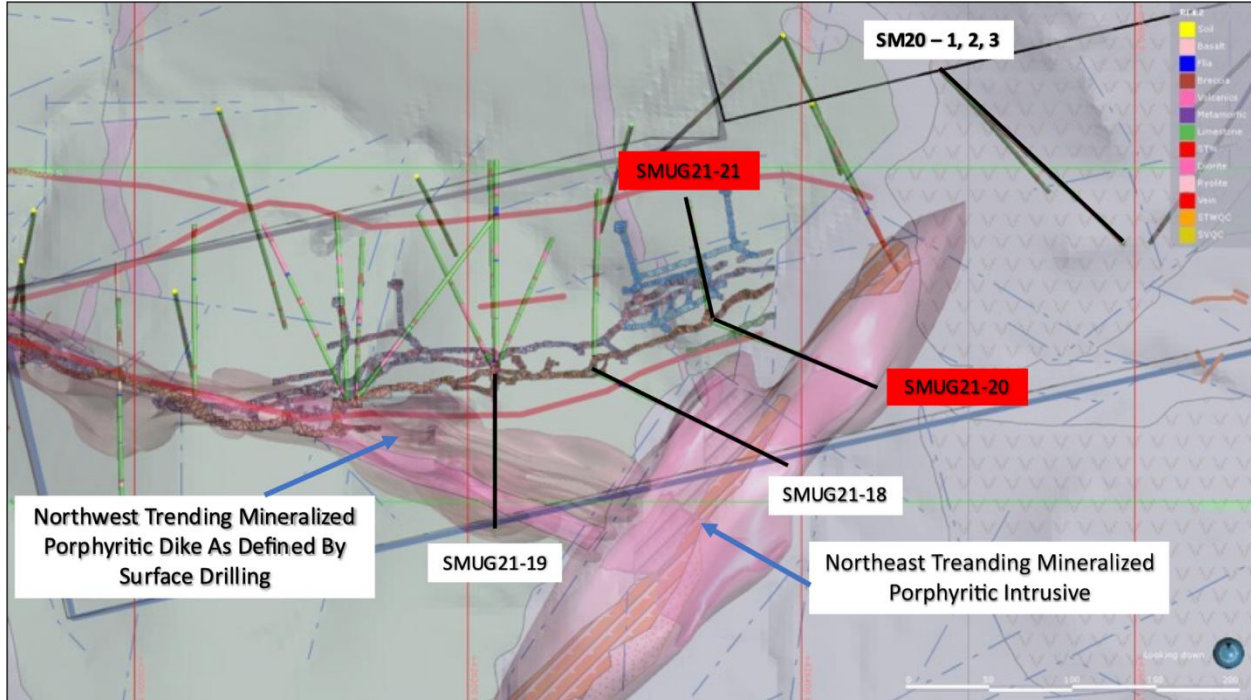
09. November 2021

TSX-V: FCO
WKN: A2QKYJ

Fabled durchschneidet weiter nordöstlich verlaufendes mineralisiertes Intrusivgestein

Vancouver, British Columbia, 09. November 2021 – Fabled Silver Gold Corp. ("Fabled" oder das "Unternehmen") (TSXV: FCO; OTCPK: FBSGF und FSE: 7NQ) gibt die letzten Untergrund-Bohrergebnisse des auf 1.400 Meter erweiterten Untergrund-Bohrprogramms auf dem "Santa Maria" Projekt in Parral, Mexiko, bekannt, siehe Abbildung 1.

Abbildung 1 - Draufsicht des Gebiets der aktuellen Untertagebohrungen mit modellierten Intrusionsgängen





SMUG21-20

Das Explorations-Diamantbohrloch SMUG21-20 wurde mit einer Neigung von 0 Grad oder flach gebohrt und diente dazu, die Fortsetzung einer nach Nordosten verlaufenden, mit Silber imprägnierten Intrusion zu testen, die in dem bereits gemeldeten Bohrloch SMUG21-18 200 Meter südwestlich und in den Oberflächen-Diamantbohrlöchern SM20-1, 2 und 3 500 Meter nordöstlich durchteuft wurde, wie in Abbildung 1 zu sehen.

Wie bereits berichtet, wurde in SMUG21-18 ein breiter, niedriggradiger, mit Silber imprägnierter, nach Nordosten verlaufender Intrusionsgang oder Finger auf einer Länge von 58 bis 129 Metern erfolgreich durchteuft. Dieser 71 Meter lange Abschnitt endete in einem mineralisierten intrusiven Gang.

Das Untertagebohrloch SMUG21-20 durchteufte eine rötliche, oxidierte Breccie mit Kalksteinklasten über einen 11,7 Meter langen Abschnitt, der bei 37,8 Metern begann. Von 63 Metern bis zum Ende des Bohrlochs bei 100 Metern wurde ein rötlicher, oxidiertes mineralisierter Gang über die gesamten 37 Meter angetroffen. Der Gang enthielt 1 mm starke Stockwerk-Quarzadern mit oxidiertem Pyrit. Von 63 Metern bis 79,5 Metern wies der 16,50 Meter lange Abschnitt 22,08 g/t AgÄq auf, während die höhergradigen 1,50 Meter langen Abschnitte 56,06 g/t AgÄq bzw. 39,57 g/t AgÄq enthielten. Siehe Abbildung 2, Fotos 1 und 2 sowie Tabelle 1 unten;

Abbildung 2 - Querschnitt des unterirdischen Bohrlochs SMUG21-20

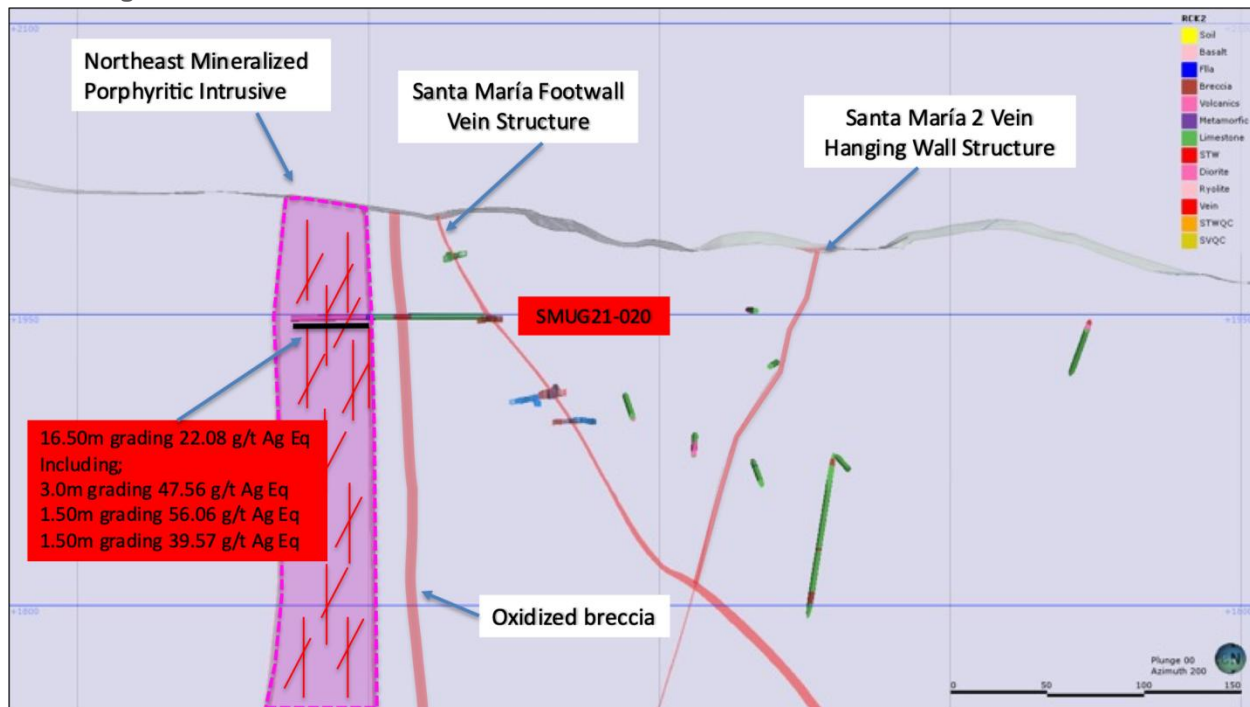


Foto 1 - Bohrloch SMUG21-20, oxidierte Brekzie

SMUG21-20
From 37.8m to 49.5m, @11.7m Reddish, Oxide Breccia With Limestone Clasts



Foto 2 - Bohrloch SMUG21-20, mineralisierter oxidierter Gang

From 58m to 63m, @5m;
Oxidized Hydrothermal Breccia

From 63 to 100m, @37m Porphyritic Reddish Oxidized Dike

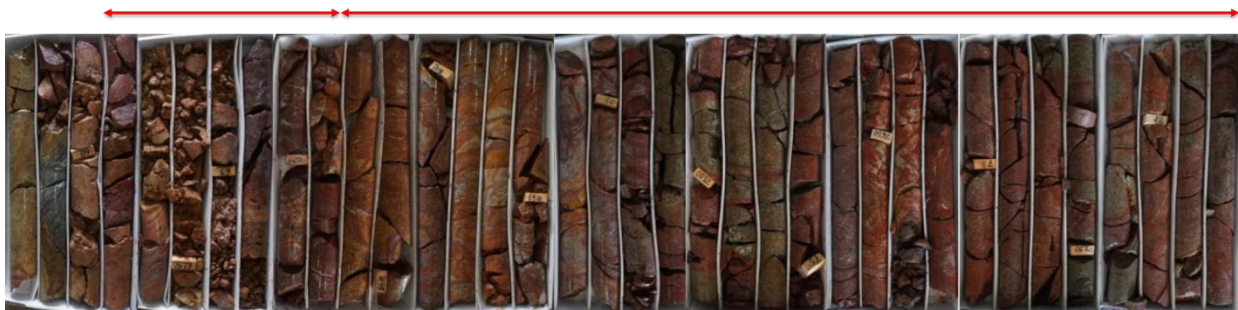


Tabelle 1 - Bohrloch SMUG21-20 Probenauswertungen

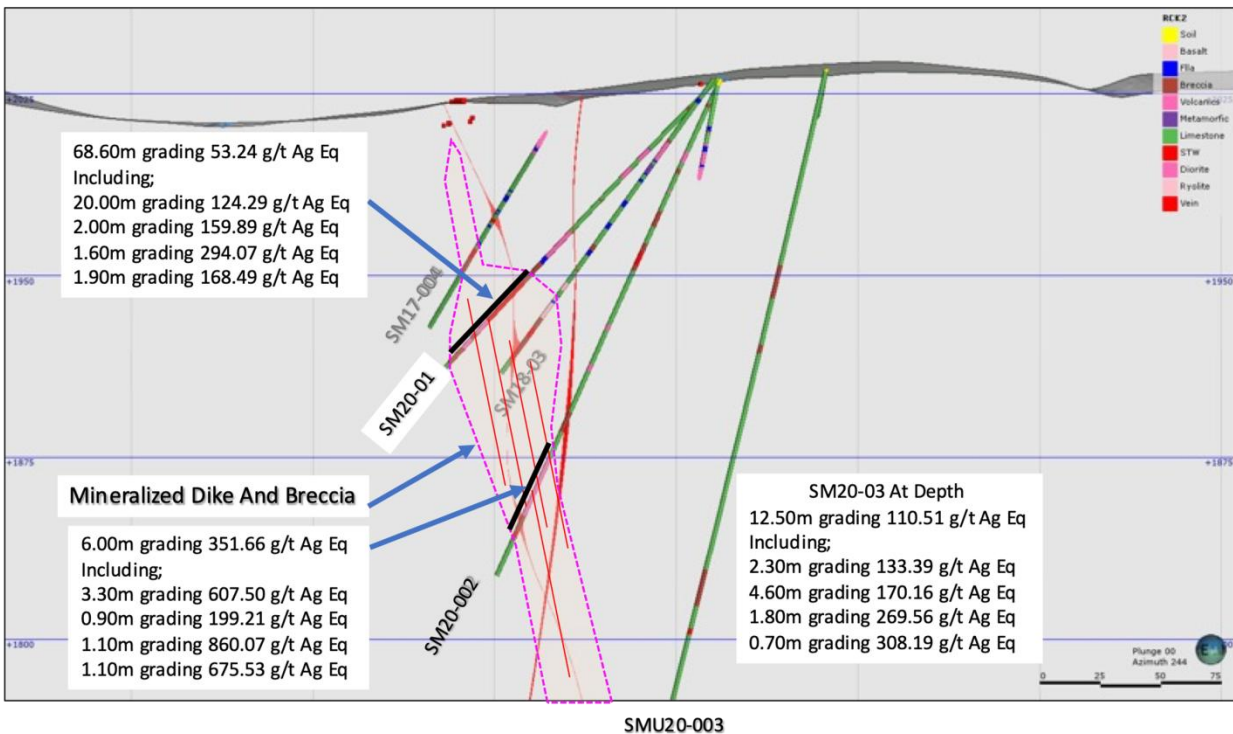
Bohrloch	Von m	Bis m	Weite m	Au g/t	Ag g/t	AgÄq* g/t	Pb %	Zn %	Cu %
SMUG21-20	63,00	79,50	16,50	0,04	20,02	22,08	0,01	0,03	0,00
Inkl.	63,00	66,00	3,00	0,11	41,90	47,56	0,02	0,03	0,00
Inkl.	63,00	64,50	1,50	0,11	50,40	56,06	0,03	0,04	0,00
Inkl.	64,50	66,00	1,50	0,12	33,40	39,57	0,02	0,02	0,00

- * Ag-Äquivalent ("Ag Äq") Gehalt wird mit 20 \$/oz Ag und 1.600 \$/oz Au errechnet

Dieser Abschnitt liegt im Trend mit den Abschnitten der Oberflächen-Diamantbohrlöcher SM20-1, 2 und 3, die 500 Meter nordöstlich angelegt und in einem Bereich oder Abschnitt gebohrt wurden. Bohrloch SM20-01 enthielt eine breite Zone mit Silbermineralisierung innerhalb des Intrusionsgangs, wie beispielsweise 68,60 Meter mit einem Gehalt von 53,24 g/t AgÄq mit höhergradigen Abschnitten in einer Tiefe von vertikal -85 Meter. Das tiefere Bohrloch SM20-02 wies 6 Meter mit einem Gehalt von 351,66 g/t AgÄq in einer vertikalen Tiefe von -105 Metern auf und Bohrloch SM20-03 enthielt 12,50 Meter mit 110,51 g/t AgÄq mit zahlreichen höhergradigen Abschnitten in einer Tiefe von -300 Metern. Siehe Abbildung 3 unten.

Abbildung 3 - Querschnitt der Oberflächenbohrlöcher SM20-01-03

Cross Section Holes SM20-1-3 Intersecting Related Mineralized Dike On Strike



SMUG21-21

SMUG21-21 war erfolgreich beim Durchschneiden von 0,6 Metern der verbleibenden Santa-Maria-Liegenden-Struktur vom Ansatz bzw. Beginn des Bohrlochs und wies einen Gehalt von 47,92 g/t AgÄq auf. Bitte beachten Sie, dass sich der Ansatz des Bohrlochs im abgebauten Abschnitt der Liegenden von Santa Maria befindet.

Es folgte verkieselter Kalkstein bis 42 - 47,5 Meter, wo das Bohrloch 24,20 Meter schwach mineralisierten Intrusionsgang durchteufte.

Von 60,8 Metern bis 63,3 Meter bestand der 5,5 Meter lange Abschnitt aus einem grünlichen aphanitischen Gang, der von 63,3 bis 72,6 Meter in mineralisierten oxidierten Kalkstein überging. Ein 2,5 Meter langer Abschnitt wies 20,87 g/t AgÄq auf, während 0,7 Meter 27,91 g/t AgÄq enthielten.

Siehe Abbildung 4, Fotos 3 und 4 und Tabelle 2 unten.

Abbildung 4 - Querschnitt des unterirdischen Bohrlochs SMUG21-21

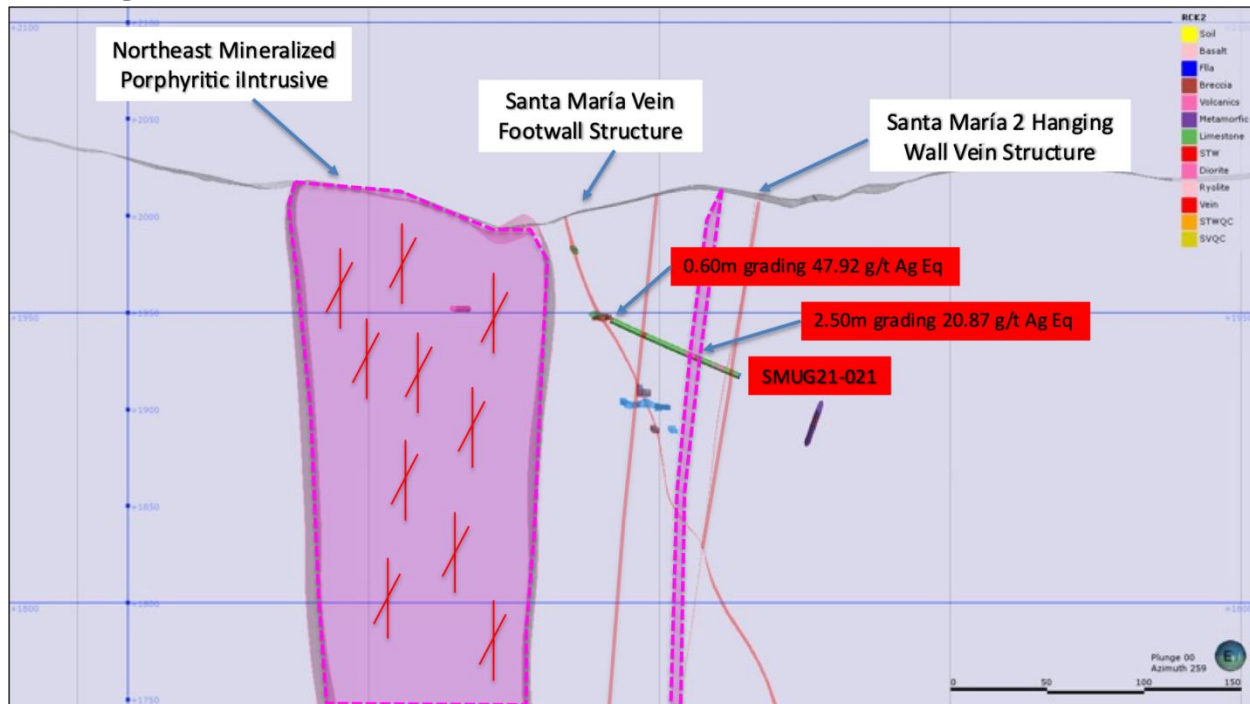


Foto 3 - Bohrloch SMUG21-21, porphyrischer Gang

42m to 47.5m, @5.5m; Greenish, Porphyritic Dike. Highly Pervasive Alteration (Chlorite - Sericite)



Foto 4 - Bohrloch SMUG21-21, mineralisierter, oxidierter Kalkstein

60.8m to 63.3m, @2.5m; Greenish
 Aphanitic Dike. Pervasive Chlorite -
 Silica Alteration

63.3m to 72.6m, @Mineralized, Oxidized Limestone



Tabelle 2 - Bohrloch SMUG21-21 Probenauswertungen

Drill Hole	From m	To m	Width m	Au g/t	Ag g/t	AgEq* g/t	Pb %	Zn %	Cu %
SMUG21- 21	0.00	0.60	0.60	0.29	33.00	47.92	0.02	0.11	0.00
	60.80	63.30	2.50	0.02	19.84	20.87	0.00	0.06	0.00
Including	60.80	61.50	0.70	0.01	27.40	27.91	0.00	0.05	0.00

- * Ag-Äquivalent ("Ag Äq") Gehalt wird mit 20 \$/oz Ag und 1.600 \$/oz Au errechnet

Fabled Silver Gold Corp.

Suite 480 – 1500 West Georgia St.

Vancouver, BC V6G 2Z6

Telefon: (819) 316-0919

TSX-V: FCO

www.fabledsilvergoldcorp.com

FABLED
SILVER GOLD
CORP.**Update zu zukünftigen Untertagebohrungen**

Diese Ergebnisse schließen das vorläufige Untertage-Bohrprogramm der Phase 1 ab; daher wurden alle gebohrten Löcher bekanntgegeben.

Das Untertage-Explorations-Diamantbohrprogramm war erfolgreich bei der Definition bzw. Durchschneidung der verschiedenen Ziele, wie z.B. der Definition der Standorte der verschiedenen Arten von mineralisierten Intrusionsgängen und der dazugehörigen Brekzien, sowie bei der Erweiterung des hochgradigen Teils der Strukturen Santa Maria Hangenden und Liegenden. .

Bitte verfolgen Sie unser Oberflächen-Definitions-Bohrprogramm, sobald die Ergebnisse verfügbar sind.

QA QC Prozedur

Die analytischen Ergebnisse der von Fabled Silver Gold gemeldeten Proben repräsentieren Kernproben, die in zwei Hälften gesägt wurden, wobei die Hälfte der Kernproben von den Mitarbeitern von Fabled Silver Gold direkt an ALS Chemex, Chihuahua, Bundesstaat Chihuahua, Mexiko, geschickt wurde. Die Proben wurden gemäß der ALS Chemex-Methode PREP-31 zerkleinert, aufgespalten und pulverisiert und anschließend mittels eines Vier-Säuren-Auflusses mit ICP-AES-Abschluss auf das 33-Elemente-Paket ME-ICP61 analysiert. Die ME-GRA21-Methode ist für Gold und Silber mittels Feuerprobe und gravimetrischen Abschluss, 30 g nominales Probengewicht.

Über-Limit Methoden

Für Proben, die Edelmetall-Schwellenwerte von 10 g/t Au oder 100 g/t Ag auslösen, wird die folgende Methode verwendet:

Au-GRA21 Au durch Feuerprobe und gravimetrischen Abschluss mit einer 30 g Probe.

Ag-GRA21 Ag durch Feuerprobe und gravimetrischen Abschluss.

Fabled Silver Gold überwacht die Qualitätssicherung und -kontrolle (QA/QC) unter Verwendung von kommerziell beschafften Standardkernen und lokal beschafftem Blindmaterial, das in regelmäßigen Abständen in die Probenfolge eingefügt wird.

Über Fabled Silver Gold Corp.

Fabled konzentriert sich auf den Erwerb, die Exploration und den Betrieb von Projekten, die mittelfristig die Metallproduktion ermöglichen. Das Unternehmen verfügt über ein erfahrenes Managementteam mit mehrjähriger Erfahrung im Bergbau und der Exploration in Mexiko. Der Auftrag des Unternehmens besteht im Erwerb von Edelmetallprojekten in Mexiko, die hohes Explorationspotential aufweisen.

Das Unternehmen hat mit Golden Minerals Company (NYSE American und TSX: AUMN) eine Vereinbarung zum Erwerb des Santa Maria Projekts getroffen, ein hochgradiges Silber-Gold-Projekt, das sich im Zentrum des mexikanischen epithermalen Silber-Gold-Gürtels befindet. Der Gürtel ist als eine bedeutende metallogene Provinz anerkannt, die Berichten zufolge mehr Silber als jedes andere vergleichbare Gebiet der Welt produziert hat.

Fabled Silver Gold Corp.

Suite 480 – 1500 West Georgia St.

Vancouver, BC V6G 2Z6

Telefon: (819) 316-0919

TSX-V: FCO

www.fabledsilvergoldcorp.com

FABLED
SILVER GOLD
CORP.



Mr. Peter J. Hawley, Präsident und C.E.O.

Fabled Silver Gold Corp.

Telefon: (819) 316-0919

E-Mail: peter@fabledfco.com

Für weitere Informationen kontaktieren Sie bitte:

info@fabledfco.com

Deutsche Anleger:

M & M Consult UG (haftungsbeschränkt)

Telefon.: 03641 / 597471

E-Mail: info@metals-consult.com

Die in dieser Pressemitteilung enthaltenen technischen Informationen wurden genehmigt von Peter J. Hawley, P.Geo., Präsident und C.E.O. von Fabled, der eine qualifizierte Person gemäß National Instrument 43-101 - Standards für die Veröffentlichungen von Mineralprojekten - ist.

Weder die TSX Venture Exchange, noch deren Regulierungs-Service-Dienstleister (wie diese nach den Richtlinien der TSX Venture Exchange definiert sind) übernehmen die Verantwortung für die Angemessenheit oder Richtigkeit dieser Pressemitteilung.

Bestimmte in dieser Pressemitteilung enthaltene Aussagen stellen "zukunftsgerichtete Informationen" dar, so wie der Begriff in den geltenden kanadischen Wertpapiergesetzen verwendet wird. Zukunftsgerichtete Informationen basieren auf Plänen, Erwartungen und Schätzungen des Managements zum Zeitpunkt der Bereitstellung der Informationen und unterliegen bestimmten Faktoren und Annahmen, einschließlich der Tatsache, dass sich die finanzielle Situation und die Entwicklungspläne des Unternehmens nicht aufgrund von unvorhergesehenen Ereignissen ändern und dass das Unternehmen alle erforderlichen behördlichen Genehmigungen erhält.

Zukunftsgerichtete Informationen unterliegen einer Vielzahl von Risiken und Ungewissheiten sowie anderen Faktoren, die dazu führen können, dass Pläne, Schätzungen und die tatsächlichen Ergebnisse erheblich von den in solchen zukunftsgerichteten Informationen prognostizierten abweichen können. Einige der Risiken und anderen Faktoren, die dazu führen können, dass die Ergebnisse wesentlich von denen abweichen, die in den zukunftsgerichteten Aussagen zum Ausdruck gebracht wurden, sind unter anderem: Auswirkungen des Coronavirus oder anderer Epidemien, allgemeine wirtschaftliche Bedingungen in Kanada, den USA und weltweit; die Bedingungen der Branche, darunter Schwankungen der Rohstoffpreise; staatliche Regulierung der Bergbaubranche, einschließlich Umweltregulierung; geologische, technische und bohrtechnische Probleme; unvorhergesehene betriebliche Ereignisse; Wettbewerb um oder die Unmöglichkeit, Bohrgeräte und andere Dienstleistungen zu bekommen; die Verfügbarkeit von Kapital zu akzeptablen Bedingungen; die Notwendigkeit, erforderliche Genehmigungen von den Aufsichtsbehörden zu erhalten; die Volatilität der Aktienmärkte; die Volatilität der Marktpreise für Rohstoffe; die mit dem Bergbau verbundenen Haftungen; Änderungen der Steuergesetze und Anreizprogramme in Bezug auf die Bergbaubranche sowie die anderen Risiken und Ungewissheiten, die für das Unternehmen gelten und wie die in den fortlaufend veröffentlichten Unterlagen des Unternehmens beim Unternehmensprofil auf <http://www.sedar.com> dargestellt sind. Das Unternehmen ist nicht verpflichtet, diese zukunftsgerichteten Aussagen zu aktualisieren, es sei denn, diese wird von den geltenden Gesetzen verlangt.

Fabled Silver Gold Corp.

Suite 480 – 1500 West Georgia St.

Vancouver, BC V6G 2Z6

Telefon: (819) 316-0919

TSX-V: FCO

www.fabledsilvergoldcorp.com

FABLED
SILVER GOLD
CORP.



Die Ausgangssprache (in der Regel Englisch), in der der Originaltext veröffentlicht wird, ist die offizielle, autorisierte und rechtsgültige Version. Diese Übersetzung wird zur besseren Verständigung mitgeliefert. Die deutschsprachige Fassung kann gekürzt oder zusammengefasst sein. Es wird keine Verantwortung oder Haftung für den Inhalt, die Richtigkeit, die Angemessenheit oder die Genauigkeit dieser Übersetzung übernommen. Aus Sicht des Übersetzers stellt die Meldung keine Kauf- oder Verkaufsempfehlung dar! Bitte beachten Sie die englische Originalmeldung auf www.sedar.com, www.sec.gov, www.asx.com.au oder auf der Firmenwebsite!

<https://www.accesswire.com/671787/Fabled-Continues-to-Intercept-Northeast-Trending-Mineralized-Intrusive>