

14. September 2021

TSX-V: FCO
WKN: A2QKYJ

Fabled stößt weiterhin auf goldhaltige, schichtförmige Aderstrukturen, Intensität und Gehalt nehmen mit der Tiefe zu

Vancouver, British Columbia, 14. September 2021 – Fabled Silver Gold Corp. ("Fabled" oder das "Unternehmen") (TSXV: FCO; OTCPK: FBSGF und FSE: 7NQ) freut sich, Ergebnisse der Oberflächen-Diamantbohrungen des auf 14.200 m erweiterten Bohrprogramms auf dem "Santa Maria" Projekt in Parral, Mexiko, bekanntzugeben.

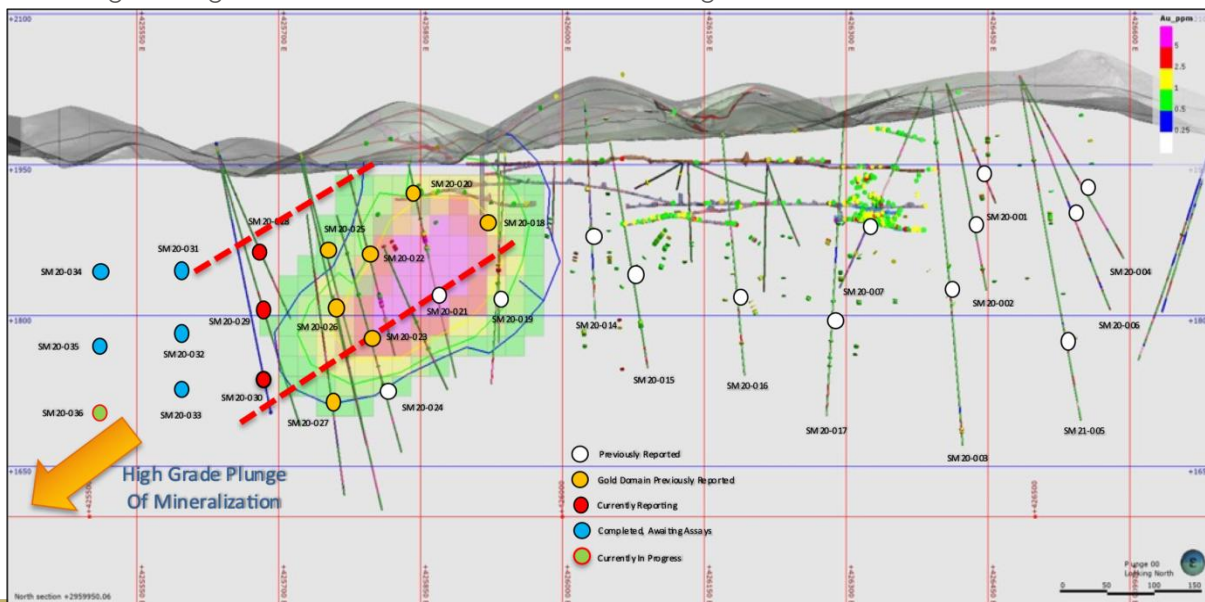
Peter J. Hawley, CEO und Präsident, bemerkte: "Wir freuen uns, zusätzliche Bohrergebnisse der Oberflächen-Diamantbohrlöcher SM20-28, SM20-29 und SM20-30 bekanntzugeben, die weiterhin die goldhaltigen, schichtförmigen Aderstrukturen durchschneiden, wobei der Gehalt und die Menge an Sulfiden mit der Tiefe zunimmt. Siehe Abbildung 1 unten."

Präambel

Eine schichtförmige Aderstruktur ist eine hydrothermale, intrusiv bedingte Reihe von parallelen Quarzsulfidadern, die räumlich mit einer nahegelegenen Intrusion verbunden sind. Es handelt sich dabei um eng beieinanderliegende, ausgeprägte parallele Brüche oder Adern, die mit Mineralisierung gefüllt und durch dünne Abschirmungen oder Bereiche mit taubem Gestein voneinander getrennt sind. In der Regel rücken sie immer näher zusammen, sind mineralisiert und es ist eine zunehmende Verkiezelung zu beobachten, wenn sich die Bohrungen dem Intrusivkörper nähern, der die Quelle der Mineralisierung ist.

In Anbetracht dieser neuen Untersuchungsergebnisse aus diesem neuen schichtförmigen Golddomänensystem müssen wir einmal mehr die Interpretation der strukturellen Kontrollen verfeinern, wie in Abbildung 1 zu sehen ist, die eine Isopac-Kontur des Goldgehalts multipliziert mit der Mächtigkeit darstellt. Die neuen Ergebnisse müssen noch hinzugefügt werden.

Abbildung 1 - Längsschnitt des Gebiets der aktuellen Bohrungen

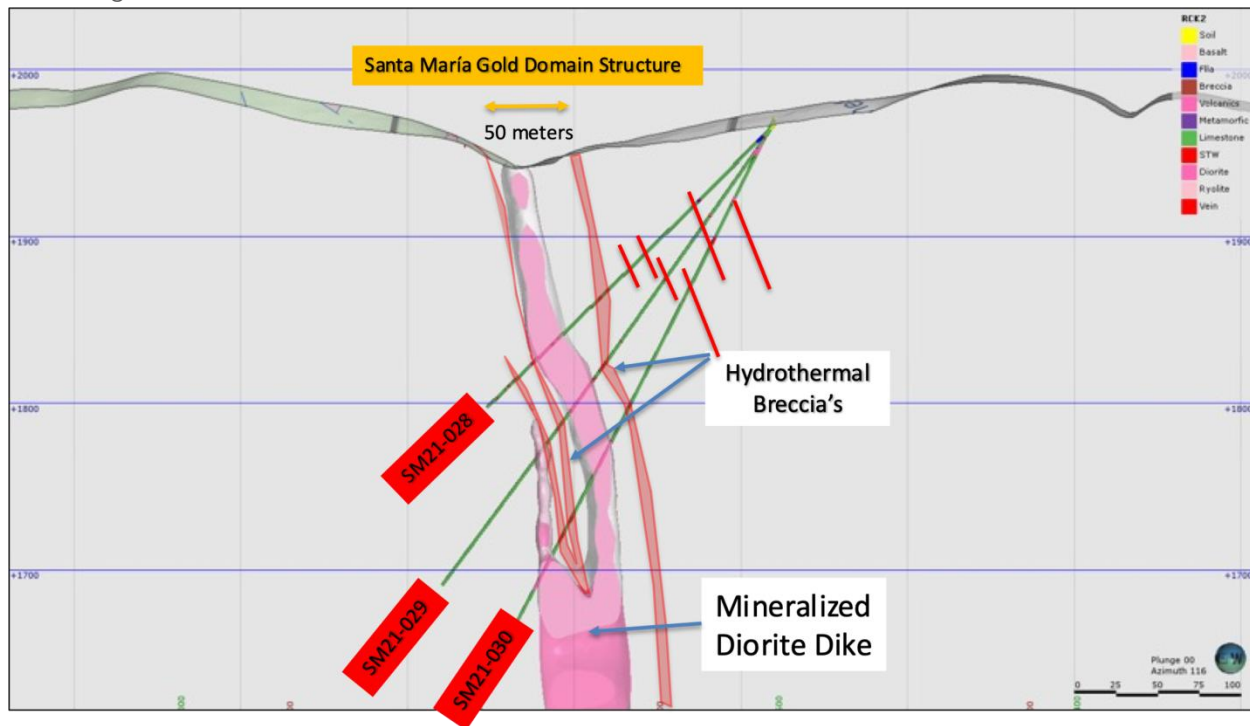




Die Bohrungen SM20-28, 29 und 30 befinden sich 75 Meter westlich der zuletzt gemeldeten Bohrungen SM20-25, 26 und 27 und sollten die Interpretation der Grenzen der neuen Santa Maria Golddomänenstruktur in Bezug auf die hochgradig goldhaltige, schichtförmige Ader, die im vorangegangenen Bohrlochbereich im Osten durchteuft wurde, noch einmal präzisieren.

Die Bohrlöcher zielten darauf ab, die Hauptgoldstruktur in einer vertikalen Tiefe von -100, -150 bzw. -200 Metern zu durchteufen. Wie man sehen kann, fällt die interpretierte Mineral-/Strukturthese, die eine Goldmineralisierung beinhaltet, um 45 Grad nach Westen ab, hat nun eine tatsächliche Breite von 50 Metern und bestätigt die Interpretation weiterhin. Die Golddomäne bleibt in alle Richtungen offen, insbesondere in der Tiefe. Siehe Abbildung 2, unten.

Abbildung 2 - Querschnitt der Bohrlöcher SM20-28, 29, 30



Jedes Aderblatt, ob mikro- oder makroskopisch, mit einem Gehalt von mehr als 0,50 g/t Gold ist höchst anomal und von potentiell wirtschaftlichem Interesse. Von den drei Bohrlöchern, über die in dieser Pressemitteilung berichtet wird, enthielten die Bohrlöcher 28 und 29 97% der beprobten Abschnitte oberhalb der Goldnachweisgrenze; das tiefste Bohrloch, Nr. 30, meldete 100%. Um zu versuchen, die Bedeutung dieses hydrothermalen Golddomänensystems zu erklären, werden in den nachstehenden Löchern und Abschnitten alle Werte mit einem Cutoff-Gehalt von mehr als 0,10 g/t Au aufgeführt, um die Goldanteile in den schichtförmigen Adern, den hydrothermalen Brekzien und dem mineralisierten Diorit aufzuzeigen. Wie Sie feststellen werden, nehmen der Gehalt und die Anzahl der Abschnitte in der Tiefe zu, wie in Bohrloch SM20-30 zu sehen ist. Wir bitten um Verständnis, dass die Ergebnisse jedes Bohrlochs auf einem doppelten Abschnitt dargestellt werden, da es zu viele Abschnitte gibt, um sie auf einem einzigen Abschnitt darzustellen.

Fabled Silver Gold Corp.

Suite 480 – 1500 West Georgia St.

Vancouver, BC V6G 2Z6

Telefon: (819) 316-0919

TSX-V: FCO

www.fabledsilvergoldcorp.com

FABLED
SILVER GOLD
 CORP.

**SM20 – 28**

Eine flächige, verkieselte Kalkstein-, Laminar- oder Schichtstruktur, die verstreuten Pyrit enthält, wurde vom Ansatz bis zu einer Tiefe von etwa 200 Metern durchschnitten, gefolgt von einer quarzementierten hydrothermalen Brekzie mit geringem Pyrit und Sphalerit und einem grauen, porphyrischen Dioritgang mit verstreuten Sulfiden.

Insgesamt wurden in dem Bohrloch 11 Abschnitte mit 0,10 g/t Gold entweder in flächigen Aderstrukturen, hydrothermalen Brekzien oder im Dioritgang durchteuft, einschließlich 1,15 Meter mit 0,51 g/t Au.

Siehe Tabelle 1, Foto 1 und Abbildung 3 unten.

Tabelle 1 - Bohrloch SM20-28 Probenauswertungen

Bohrloch	Von m	Bis m	Weite m	Au g/t	Ag g/t	AgÄq* g/t	Pb %	Zn %	Cu %
SM20-28	66,00	70,80	4,80	0,18	4,79	14,05	0,02	0,05	0,01
Inkl.	66,00	66,60	0,60	0,41	4,50	25,74	0,01	0,03	0,01
Inkl.	70,50	70,80	0,30	0,21	22,40	33,36	0,03	0,11	0,03
	109,00	111,00	2,00	0,10	9,57	14,71	0,11	0,14	0,01
Inkl.	109,00	109,50	0,50	0,14	14,70	21,95	0,12	0,27	0,02
Inkl.	110,20	111,00	0,80	0,14	8,60	15,60	0,08	0,10	0,01
	139,80	141,50	1,70	0,18	8,50	17,50	0,05	0,18	0,03
	146,60	147,00	0,40	0,10	7,00	12,20	0,09	0,13	0,01
	155,00	155,50	0,50	0,21	10,10	20,75	0,13	0,26	0,01
	202,75	209,20	6,45	0,13	7,60	14,29	0,06	0,20	0,01
Inkl.	204,40	205,55	1,15	0,51	26,50	52,73	0,21	0,63	0,01
Inkl.	205,55	205,75	0,20	0,10	14,40	19,60	0,01	0,02	0,00
Inkl.	208,70	209,20	0,50	0,15	11,00	18,72	0,23	0,79	0,03
	223,55	224,50	0,95	0,21	7,30	18,15	0,03	0,12	0,06

- * Ag-Äquivalent ("Ag Äq") Gehalt wird mit 20 \$/oz Ag und 1.600 \$/oz Au errechnet

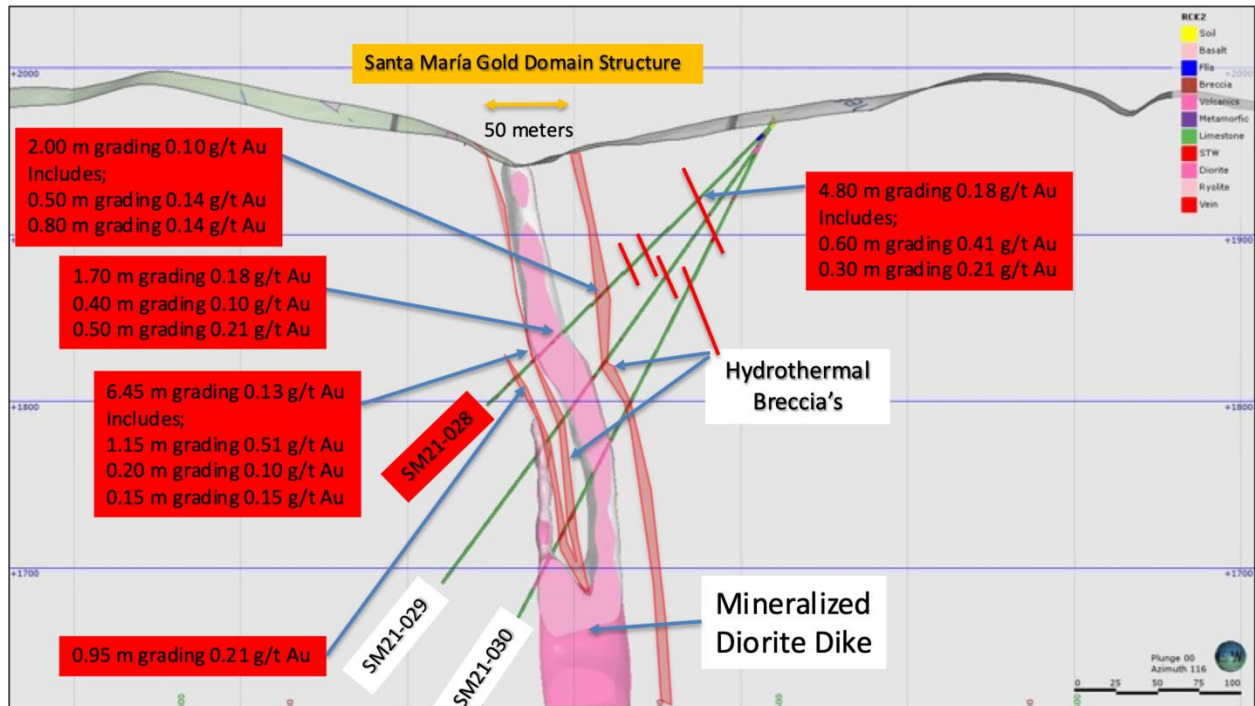
Foto 1 – SM20-28

Hydrothermal breccia with oxidized limestone, mix material, 20% sulphides



Abbildung 3 - Querschnitt des Bohrlochs SM20-28

Cross Section holes SM21-028





SM20-29

Das Oberflächen-Diamantbohrloch SM20-29 wurde unterhalb von Loch 28 in einem Winkel von -45 Grad gebohrt, um einen Schnitt bei -150 Metern anzupeilen, und war erfolgreich.

Eine schichtförmige Ader, verkieselter Kalkstein, grau bis grünlich in der Farbe, laminar, mit Kalzit-Karbonat-Äderchen mit Sulfid-Halos wurde bis ungefähr 180 Meter durchschnitten, gefolgt von 12 Metern oxidierter quarzementierter hydrothermalen Brekzie mit wenig Pyrit und Sphalerit, dann 20 Meter schichtförmige Adern, wie zuvor in dem Loch gesehen, gefolgt von 19 Metern hydrothermalen Brekzie, 8 Meter mineralisierter Dioritgang und schließlich hydrothermale Brekzie.

Diesmal wurden im Bohrloch insgesamt 31 Abschnitte mit 0,10 g/t Gold durchschnitten, entweder in schichtförmigen Aderstrukturen, hydrothermalen Brekzien oder im 14,50 Meter langen Dioritgang, einschließlich einer Mineralisierung vom Typ eines Basismetallzubringers, die 0,27 g/t Au mit 75,59 g/t AgÄq, 0,66% Pb und 11,90% Zn enthält. Die Häufigkeit der Mineralisierung hat in der Tiefe zugenommen. Siehe Tabelle 2, Foto 2 und Abbildung 4 unten.

Tabelle 2 - Bohrloch SM20-29 Probenauswertungen

Bohrloch	Von m	Bis m	Weite m	Au g/t	Ag g/t	AgÄq* g/t	Pb %	Zn %	Cu %
SM20-29	10,50	11,40	0,90	0,11	7,20	12,60	0,03	0,10	0,01
	29,70	29,90	0,20	0,12	4,90	10,97	0,09	0,11	0,00
	31,50	32,50	1,00	0,10	2,30	7,55	0,03	0,05	0,00
	47,25	47,80	0,55	0,11	6,00	11,86	0,04	0,09	0,00
	62,70	77,20	14,50	0,10	4,08	8,71	0,03	0,24	0,01
Inkl.	62,70	63,55	0,85	0,23	28,32	40,15	0,39	2,97	0,02
Inkl.	62,70	63,10	0,40	0,30	7,90	23,33	0,09	0,20	0,01
Inkl.	63,35	63,55	0,20	0,27	61,70	75,59	0,66	11,90	0,05
Inkl.	68,10	69,00	0,90	0,13	1,70	8,39	0,01	0,05	0,00
Inkl.	69,80	71,00	1,20	0,16	4,40	12,63	0,01	0,04	0,01
Inkl.	74,20	75,30	1,10	0,11	3,40	9,06	0,02	0,05	0,01
Inkl.	75,30	76,30	1,00	0,10	3,10	8,24	0,01	0,05	0,01
	86,20	95,05	8,85	0,15	2,36	10,08	0,02	0,03	0,00
Inkl.	86,20	87,00	0,80	0,22	0,09	11,41	0,00	0,01	0,00
Inkl.	87,00	87,30	0,30	0,58	6,60	36,44	0,04	0,05	0,01
Inkl.	87,30	87,70	0,40	0,84	21,20	64,41	0,15	0,15	0,02
Inkl.	87,70	88,10	0,40	0,12	2,80	8,97	0,01	0,01	0,01
Inkl.	91,40	93,00	1,60	0,13	1,70	8,39	0,02	0,05	0,01
Inkl.	94,30	94,80	0,50	0,14	1,20	8,40	0,01	0,01	0,00
Inkl.	94,80	95,50	0,25	0,17	3,80	12,54	0,02	0,06	0,01
	115,00	115,55	0,55	0,12	4,10	10,27	0,02	0,07	0,01
	118,50	120,90	2,40	0,11	13,20	18,86	0,12	0,13	0,08
Inkl.	118,50	119,60	1,10	0,15	11,30	19,07	0,13	0,06	0,07
Inkl.	120,50	120,90	0,40	0,10	23,50	28,85	0,18	0,35	0,15

Fabled Silver Gold Corp.

Suite 480 – 1500 West Georgia St.

Vancouver, BC V6G 2Z6

Telefon: (819) 316-0919

TSX-V: FCO

www.fabledsilvergoldcorp.com

FABLED SILVER GOLD CORP.



	144,90	145,10	0,20	0,64	93,40	126,22	1,90	1,48	0,68
Bohrloch	Von m	Bis m	Weite m	Au g/t	Ag g/t	AgÄq* g/t	Pb %	Zn %	Cu %
SM20-29	175,50	176,40	0,90	0,36	5,40	23,71	0,06	0,16	0,01
	190,20	190,55	0,30	0,67	29,50	63,91	0,35	1,10	0,10
	193,20	193,70	0,50	0,10	2,20	7,40	0,06	0,06	0,00
	197,70	198,30	0,60	0,60	6,80	37,66	0,11	0,22	0,03
	211,95	213,00	1,05	0,10	2,20	7,50	0,02	0,04	0,00
	224,80	226,20	1,40	0,53	7,90	35,16	0,11	0,30	0,01
	241,10	242,00	0,90	0,202	5,20	15,59	0,02	0,02	0,01
	248,45	249,80	1,35	0,14	6,80	14,05	0,08	0,24	0,02
	267,30	267,55	0,25	0,19	69,20	79,13	0,02	0,02	0,01

- * Ag-Äquivalent ("Ag Äq") Gehalt wird mit 20 \$/oz Ag und 1.600 \$/oz Au errechnet

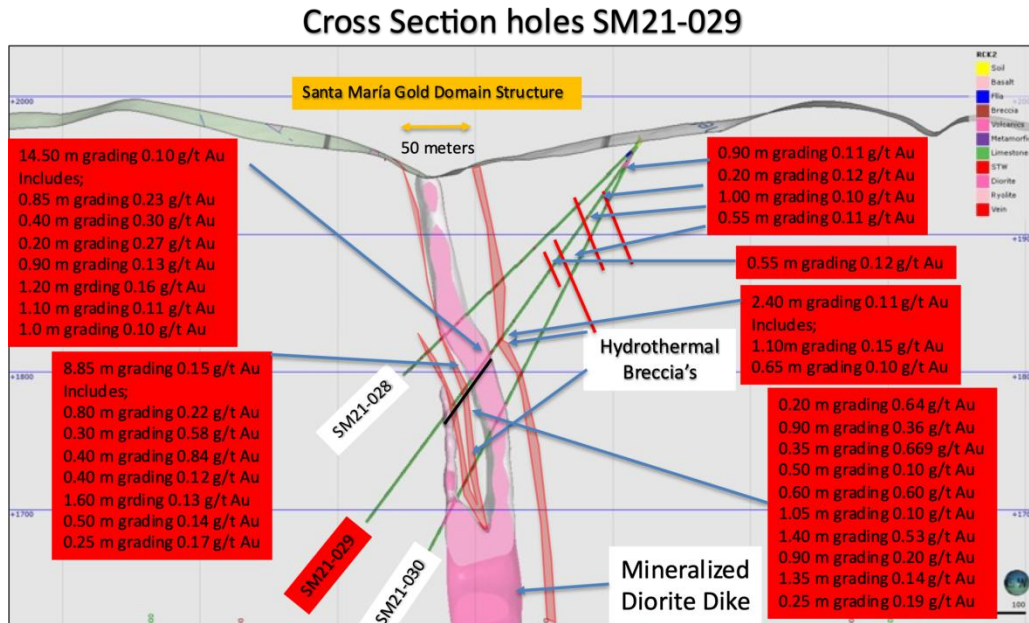
Foto 2- Bohrloch SM20-29

Laminar limestone with Sheeted veins of Quartz and sulphides and Quartz cemented breccia.





Abbildung 4 - Querschnitt des Bohrlochs SM20-29



SM20-30

Das Oberflächen-Diamantbohrloch SM20-30 wurde unterhalb von Loch 29 in einem Winkel von -60 Grad gebohrt, um einen Abschnitt bei -200 Metern anzupfeilen, was ebenfalls erfolgreich war.

Eine erhöhte Intensität in den blättrigen Adern in verkieseltem Kalkstein, grau in der Farbe, laminar mit Kalzit - Karbonat-Äderchen mit Sulfid-Halos wurde bis ungefähr 220 Meter gesehen, gefolgt von 20 Meter oxidierten Dioritgang mit sulfidhaltigen Quarzadern als Schichten, gefolgt von 18 Meter zementierten hydrothermalen Brekzien mit Verdrängungsmerkmalen, zunehmendem Pyrit- und Sphaleritgehalt, dann gefolgt von 68 Meter verkieseltem Kalkstein-Brekzien mit hydrothermaler quarzgefüllter Matrix und feinem Pyrit.

Man beachte die zunehmende Intensität in der Tiefe und den steigenden Goldgehalt mit über 22 Abschnitten im Bohrloch, die mehr als 0,10 g/t Gold enthalten. Ebenfalls durchschnitten wurde die in Bohrloch 29 beobachtete Mineralisierung des Basismetallzubringertyps, die einen erhöhten Gehalt von 1,57 g/t Au mit 202,76 g/t AgÄq, 3,68 % Pb, 14,30 % Zn und 0,14 % Cu aufweist.

Siehe Tabelle 3, Fotos 3, 4, 5 und Abbildung 5 unten.

Fabled Silver Gold Corp.

Suite 480 – 1500 West Georgia St.

Vancouver, BC V6G 2Z6

Telefon: (819) 316-0919

TSX-V: FCO

www.fabledsilvergoldcorp.com

FABLED
SILVER GOLD
 CORP.



Tabelle 3 - Bohrloch SM20-30 Probenauswertungen

Bohrloch	Von m	Bis m	Weite m	Au g/t	Ag g/t	AgÄq* g/t	Pb %	Zn %	Cu %
SM20-30	7,80	10,10	2,30	0,14	4,42	11,62	0,03	0,10	0,01
	12,80	15,00	2,20	0,14	8,94	16,14	0,03	0,11	0,01
	26,60	27,20	0,60	0,17	6,10	14,84	0,04	0,08	0,00
	43,80	47,70	3,90	0,11	3,88	9,54	0,05	0,10	0,01
Inkl.	43,80	44,10	0,30	0,19	2,90	12,67	0,01	0,02	0,00
	56,40	59,20	2,80	0,15	4,43	12,15	0,04	0,17	0,01
Inkl.	58,60	59,20	0,60	0,26	2,20	15,57	0,02	0,06	0,00
	70,50	72,00	1,50	0,14	2,40	9,60	0,01	0,03	0,01
	76,50	78,00	1,50	0,13	6,80	13,49	0,25	0,37	0,02
	99,90	108,80	2,90	0,12	2,50	8,47	0,15	0,01	0,00
	118,50	120,00	1,50	0,11	1,70	7,36	0,00	0,00	0,00
	122,10	122,80	0,70	1,57	122,00	202,76	3,68	14,30	0,14
	163,00	164,70	1,70	0,10	4,60	9,74	0,05	0,71	0,02
	214,40	214,70	0,30	0,10	1,40	6,54	0,01	0,03	0,00
	216,10	217,00	0,90	0,19	5,50	15,27	0,05	0,13	0,01
	222,30	222,60	0,30	0,10	4,80	9,94	0,01	0,00	0,00
	231,00	232,50	1,50	0,14	6,70	13,90	0,11	0,47	0,10
	268,00	268,50	0,50	0,23	14,90	26,73	0,43	1,28	0,07
	280,20	291,80	11,60	0,45	12,87	36,02	0,80	0,78	0,03
Inkl.	280,20	281,30	1,10	0,14	15,40	22,60	0,54	0,97	0,04
Inkl.	282,50	283,00	0,50	0,52	17,40	44,15	0,41	1,02	0,04
Inkl.	284,20	285,10	0,90	2,60	40,40	174,14	0,58	2,27	0,13
Inkl.	284,20	284,80	0,60	1,79	35,00	127,08	0,69	2,55	0,09
Inkl.	284,80	285,10	0,30	4,22	51,20	268,28	0,36	1,70	0,21
Inkl.	285,10	285,40	0,30	0,30	12,50	27,93	0,23	0,33	0,03
Inkl.	286,20	286,70	0,50	0,42	9,70	31,30	0,16	0,63	0,02
Inkl.	288,90	289,60	0,70	1,28	43,40	109,24	0,77	4,31	0,12
	295,00	295,60	0,60	0,10	5,90	11,04	0,04	0,10	0,01
	314,70	316,00	1,30	0,10	6,60	11,74	0,06	0,14	0,01

- * Ag-Äquivalent ("Ag Äq") Gehalt wird mit 20 \$/oz Ag und 1.600 \$/oz Au errechnet



Foto 3 - Bohrloch SM20-30; Basismetallzubringermineralisierung

202.76 g/t Ag Eq, Plus 1.57 g/t Au, 3.68% Pb, 14.30% Zn and 0.14% Cu



Foto 4- Bohrung SM20-30; verkieselter Kalkstein, Quarzbrekzie



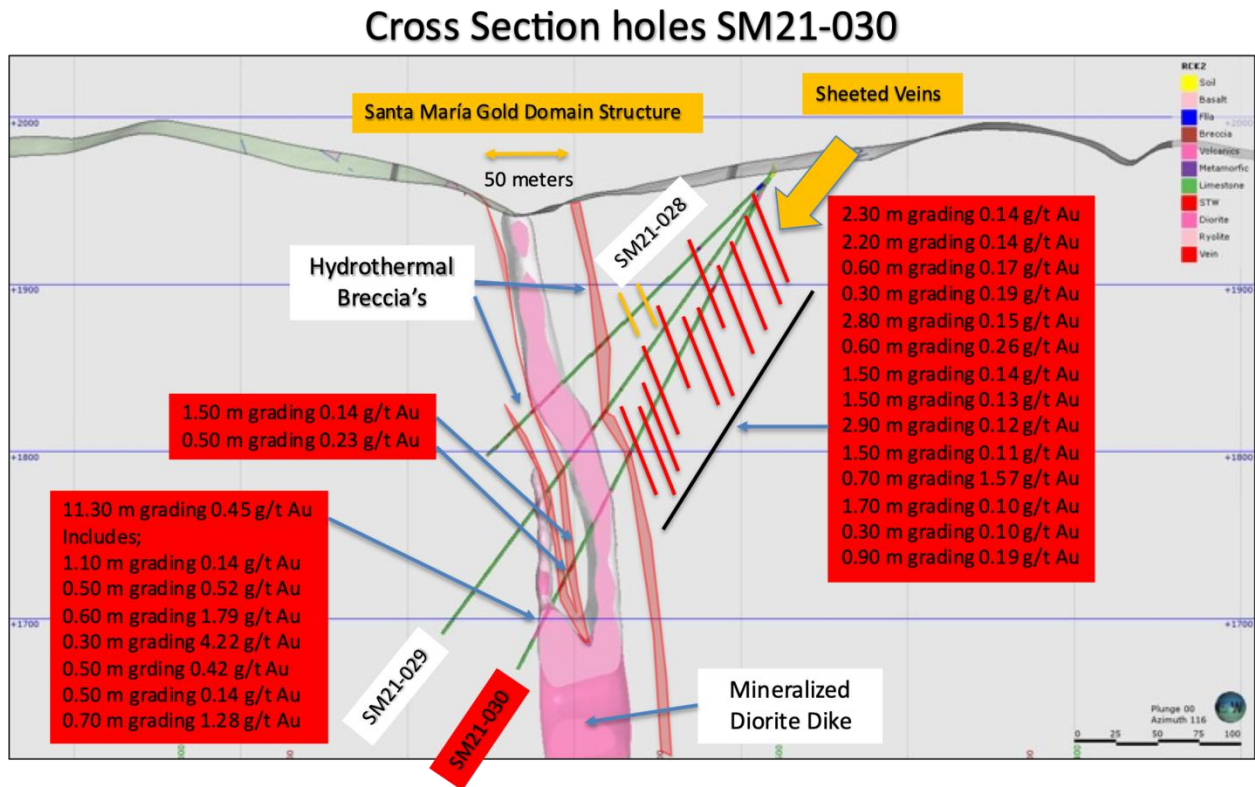
0.3 m grading 4.22 g/t Au

Foto 5 - Bohrung SM20-30; verkieselte hydrothermale Breccie mit feinem Pyrit



Hydrothermal Breccia
 4.22 g/t Au

Abbildung 5 - Querschnitt des Bohrlochs SM20-30

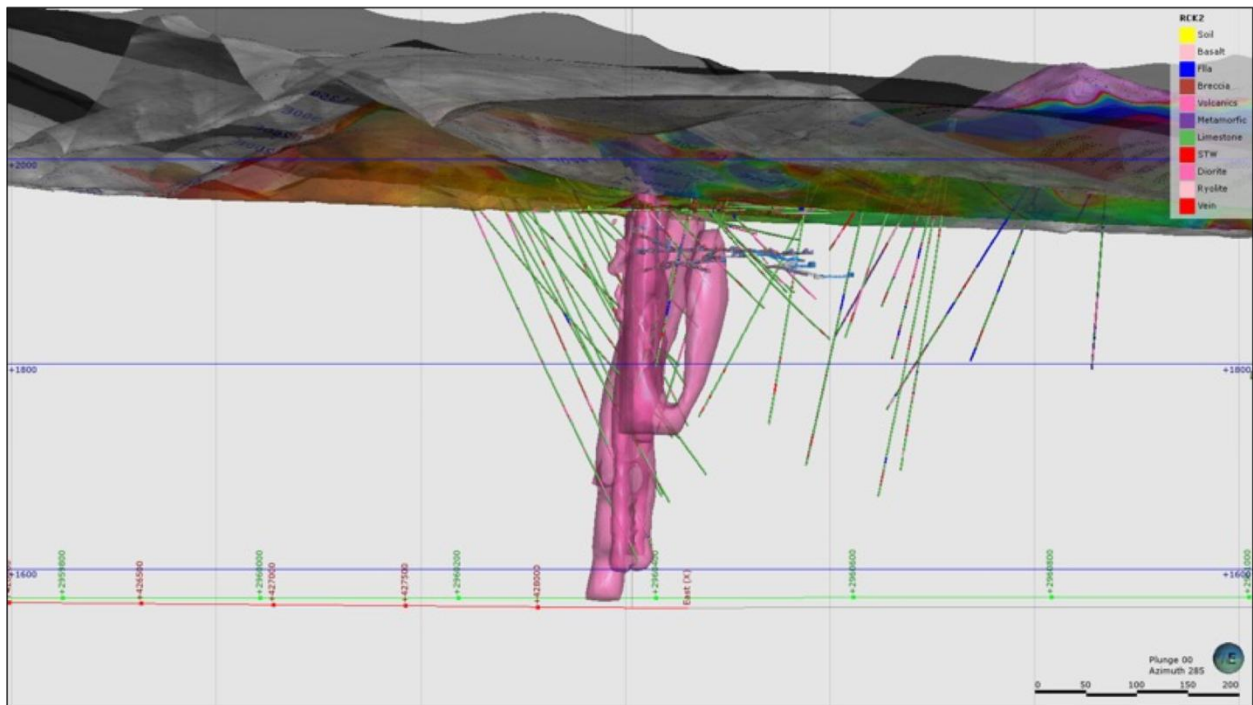


Diskussion

Man geht nun davon aus, dass der mineralisierte Dioritgang, auf den man bei den aktuellen Bohrungen stößt bzw. der bei früheren historischen Bohrungen wiedergefunden wurde, die direkte Ursache für das hydrothermale Golddomänensystem ist und mit der Mineralisierung in der Tiefe zunimmt. Die Einlagerung des Ganges verursachte Brekzien und schichtförmige Adern an den Seiten der Wände über beträchtliche Breiten. Bei den schichtförmigen Adern handelt es sich möglicherweise um Splitteradern, die durch Quarz, Karbonat und Mineralisierung ersetzt wurden. Siehe Abbildung 6 (unten) des modellierten Dioritgangs mit Blick nach Osten und Norden. Die Modellierung ist noch nicht abgeschlossen.

Abbildung 6 - Modell des mineralisierten Dioritgangs

Looking East



Fabled Silver Gold Corp.

Suite 480 – 1500 West Georgia St.

Vancouver, BC V6G 2Z6

Telefon: (819) 316-0919

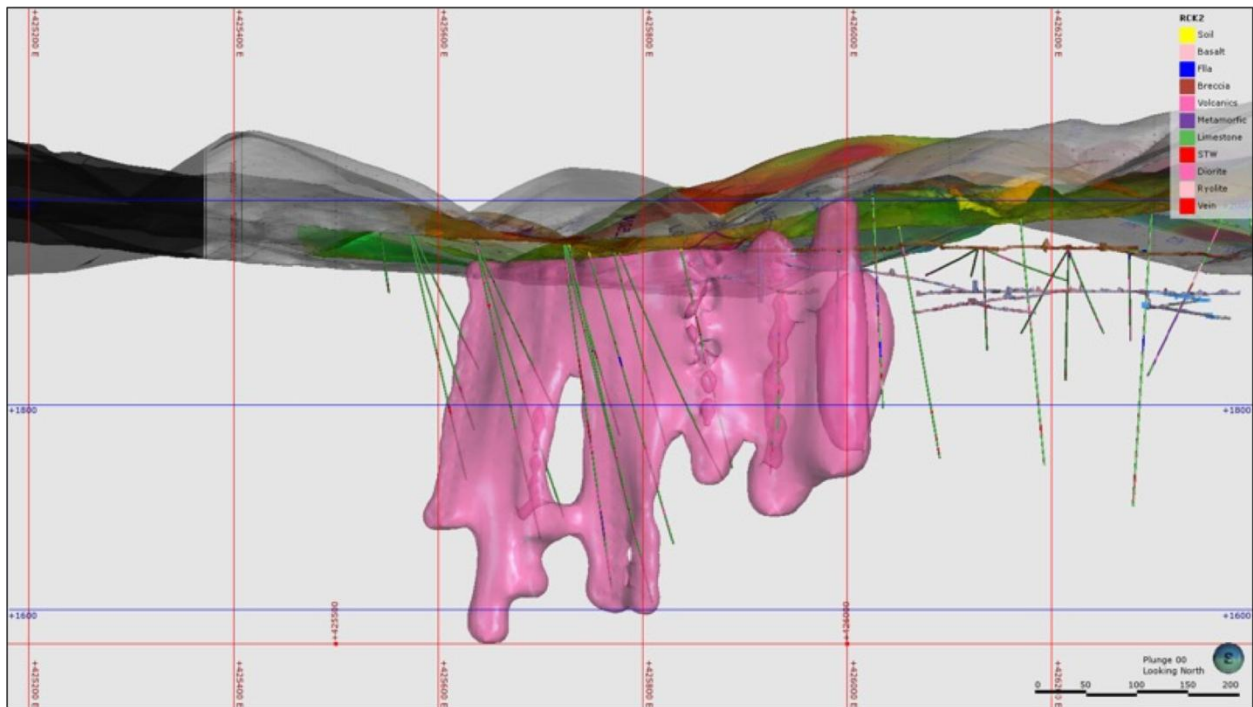
TSX-V: FCO

www.fabledsilvergoldcorp.com

FABLED
SILVER GOLD
CORP.



Modeled Over 440 Meters Looking North



Update zu zukünftigen Bohrungen

Der Rahmen der Bohrlöcher SM20-31, 32 und 33 befindet sich weitere 75 Meter westlich der Bohransätze SM20-28, 29 und 30 und wurde konzipiert, um die Interpretation bzw. die Grenzen der neuen Santa Maria Goldstruktur zu präzisieren (siehe Abbildung 1 oben).

Die Bohrungen SM20-34, 35 und 36 sind der letzte Abschnitt der Bohrungen in der Nähe unserer westlichen Grenze und befinden sich 150 Meter westlich der Bohransätze 28, 29 und 30.

Die Bohrlöcher SM20-31 - 36 wurden bereits abgeschlossen und zur Untersuchung eingereicht. Bohrloch SM20-37 ist im Gange und die Standorte für andere Bohrlöcher sind in Planung, abhängig von den Untersuchungsergebnissen und der Interpretation der Strukturen und Erzgänge.

QA QC Prozedur

Die analytischen Ergebnisse der von Fabled Silver Gold gemeldeten Proben repräsentieren Kernproben, die in zwei Hälften gesägt wurden, wobei die Hälfte der Kernproben von den Mitarbeitern von Fabled Silver Gold direkt an ALS Chemex, Chihuahua, Bundesstaat Chihuahua, Mexiko, geschickt wurde. Die Proben wurden gemäß der ALS Chemex-Methode PREP-31 zerkleinert, aufgespalten und pulverisiert und anschließend mittels eines Vier-Säuren-Auflusses mit ICP-AES-Abschluss auf das 33-Elemente-Paket ME-ICP61 analysiert. Die ME-GRA21-Methode ist für Gold und Silber mittels Feuerprobe und gravimetrischen Abschluss, 30 g nominales Probengewicht.

Fabled Silver Gold Corp.

Suite 480 – 1500 West Georgia St.

Vancouver, BC V6G 2Z6

Telefon: (819) 316-0919

TSX-V: FCO

www.fabledsilvergoldcorp.com

FABLED
SILVER GOLD
CORP.**Über-Limit Methoden**

Für Proben, die Edelmetall-Schwellenwerte von 10 g/t Au oder 100 g/t Ag auslösen, wird die folgende Methode verwendet:

Au-GRA21 Au durch Feuerprobe und gravimetrischen Abschluss mit einer 30 g Probe.

Ag-GRA21 Ag durch Feuerprobe und gravimetrischen Abschluss.

Fabled Silver Gold überwacht die Qualitätssicherung und -kontrolle (QA/QC) unter Verwendung von kommerziell beschafften Standardkernen und lokal beschafftem Blindmaterial, das in regelmäßigen Abständen in die Probenfolge eingefügt wird.

Über Fabled Silver Gold Corp.

Fabled konzentriert sich auf den Erwerb, die Exploration und den Betrieb von Projekten, die mittelfristig die Metallproduktion ermöglichen. Das Unternehmen verfügt über ein erfahrenes Managementteam mit mehrjähriger Erfahrung im Bergbau und der Exploration in Mexiko. Der Auftrag des Unternehmens besteht im Erwerb von Edelmetallprojekten in Mexiko, die hohes Explorationspotential aufweisen.

Das Unternehmen hat mit Golden Minerals Company (NYSE American und TSX: AUMN) eine Vereinbarung zum Erwerb des Santa Maria Projekts getroffen, ein hochgradiges Silber-Gold-Projekt, das sich im Zentrum des mexikanischen epithermalen Silber-Gold-Gürtels befindet. Der Gürtel ist als eine bedeutende metallogene Provinz anerkannt, die Berichten zufolge mehr Silber als jedes andere vergleichbare Gebiet der Welt produziert hat.

Mr. Peter J. Hawley, Präsident und C.E.O.

Fabled Silver Gold Corp.

Telefon: (819) 316-0919

E-Mail: peter@fabledfco.com

Für weitere Informationen kontaktieren Sie bitte:**info@fabledfco.com**

Deutsche Anleger:

M & M Consult UG (haftungsbeschränkt)

Telefon.: 03641 / 597471

E-Mail: info@metals-consult.com

Die in dieser Pressemitteilung enthaltenen technischen Informationen wurden genehmigt von Peter J. Hawley, P.Geo., Präsident und C.E.O. von Fabled, der eine qualifizierte Person gemäß National Instrument 43-101 - Standards für die Veröffentlichungen von Mineralprojekten - ist.

Weder die TSX Venture Exchange, noch deren Regulierungs-Service-Dienstleister (wie diese nach den Richtlinien der TSX Venture Exchange definiert sind) übernehmen die Verantwortung für die Angemessenheit oder Richtigkeit dieser Pressemitteilung.

Fabled Silver Gold Corp.

Suite 480 – 1500 West Georgia St.

Vancouver, BC V6G 2Z6

Telefon: (819) 316-0919

TSX-V: FCO

www.fabledsilvergoldcorp.com

FABLED
SILVER GOLD
CORP.



Bestimmte in dieser Pressemitteilung enthaltene Aussagen stellen "zukunftsgerichtete Informationen" dar, so wie der Begriff in den geltenden kanadischen Wertpapiergesetzen verwendet wird. Zukunftsgerichtete Informationen basieren auf Plänen, Erwartungen und Schätzungen des Managements zum Zeitpunkt der Bereitstellung der Informationen und unterliegen bestimmten Faktoren und Annahmen, einschließlich der Tatsache, dass sich die finanzielle Situation und die Entwicklungspläne des Unternehmens nicht aufgrund von unvorhergesehenen Ereignissen ändern und dass das Unternehmen alle erforderlichen behördlichen Genehmigungen erhält.

Zukunftsgerichtete Informationen unterliegen einer Vielzahl von Risiken und Ungewissheiten sowie anderen Faktoren, die dazu führen können, dass Pläne, Schätzungen und die tatsächlichen Ergebnisse erheblich von den in solchen zukunftsgerichteten Informationen prognostizierten abweichen können. Einige der Risiken und anderen Faktoren, die dazu führen können, dass die Ergebnisse wesentlich von denen abweichen, die in den zukunftsgerichteten Aussagen zum Ausdruck gebracht wurden, sind unter anderem: Auswirkungen des Coronavirus oder anderer Epidemien, allgemeine wirtschaftliche Bedingungen in Kanada, den USA und weltweit; die Bedingungen der Branche, darunter Schwankungen der Rohstoffpreise; staatliche Regulierung der Bergbaubranche, einschließlich Umweltregulierung; geologische, technische und bohrtechnische Probleme; unvorhergesehene betriebliche Ereignisse; Wettbewerb um oder die Unmöglichkeit, Bohrgeräte und andere Dienstleistungen zu bekommen; die Verfügbarkeit von Kapital zu akzeptablen Bedingungen; die Notwendigkeit, erforderliche Genehmigungen von den Aufsichtsbehörden zu erhalten; die Volatilität der Aktienmärkte; die Volatilität der Marktpreise für Rohstoffe; die mit dem Bergbau verbundenen Haftungen; Änderungen der Steuergesetze und Anreizprogramme in Bezug auf die Bergbaubranche sowie die anderen Risiken und Ungewissheiten, die für das Unternehmen gelten und wie die in den fortlaufend veröffentlichten Unterlagen des Unternehmens beim Unternehmensprofil auf <http://www.sedar.com> dargestellt sind. Das Unternehmen ist nicht verpflichtet, diese zukunftsgerichteten Aussagen zu aktualisieren, es sei denn, diese wird von den geltenden Gesetzen verlangt.

Die Ausgangssprache (in der Regel Englisch), in der der Originaltext veröffentlicht wird, ist die offizielle, autorisierte und rechtsgültige Version. Diese Übersetzung wird zur besseren Verständigung mitgeliefert. Die deutschsprachige Fassung kann gekürzt oder zusammengefasst sein. Es wird keine Verantwortung oder Haftung für den Inhalt, die Richtigkeit, die Angemessenheit oder die Genauigkeit dieser Übersetzung übernommen. Aus Sicht des Übersetzers stellt die Meldung keine Kauf- oder Verkaufsempfehlung dar! Bitte beachten Sie die englische Originalmeldung auf www.sedar.com, www.sec.gov, www.asx.com.au/ oder auf der Firmenwebsite!

<https://fabledsilvergoldcorp.com/news/fabled-continues-to-intercept-gold-bearing-sheeted-vein-structure-intensity-and-grade-increases-with-depth/>