



Der Ansatz bzw. der Beginn von Bohrloch SMUG21-14 wies 7,20 Meter mit einem Gehalt von 93,19 g/t AgÄq auf, einschließlich 2,15 Meter, die sich am Liegenden der Santa Maria Struktur befinden und 168,21 g/t AgÄq aufweisen.

Angrenzend an die Hangende-Zone wurde ein mineralisierter Diorit mit einer mit Supergenen angereicherten Quarzaderbrekzie am unteren Kontakt angetroffen. Der 6,7 Meter lange Abschnitt des Dioritganges ergab einen Gehalt von 193,98 g/t AgÄq, einschließlich des Kontakts mit der unteren Aderbrekzie, die einen Gehalt von 313,26 g/t AgÄq über 3,85 Meter aufwies und der supergenen Quarzbrekzie, die 1,35 Meter mit 689,56 g/t AgÄq enthielt. Siehe Abbildung 2 unten sowie Foto 1 der Mineralisierung des Liegenden und Foto 2 der Mineralisierung des Hangenden.

Abbildung 2 - Querschnitt von Untergrund-Bohrloch SMUG21-14

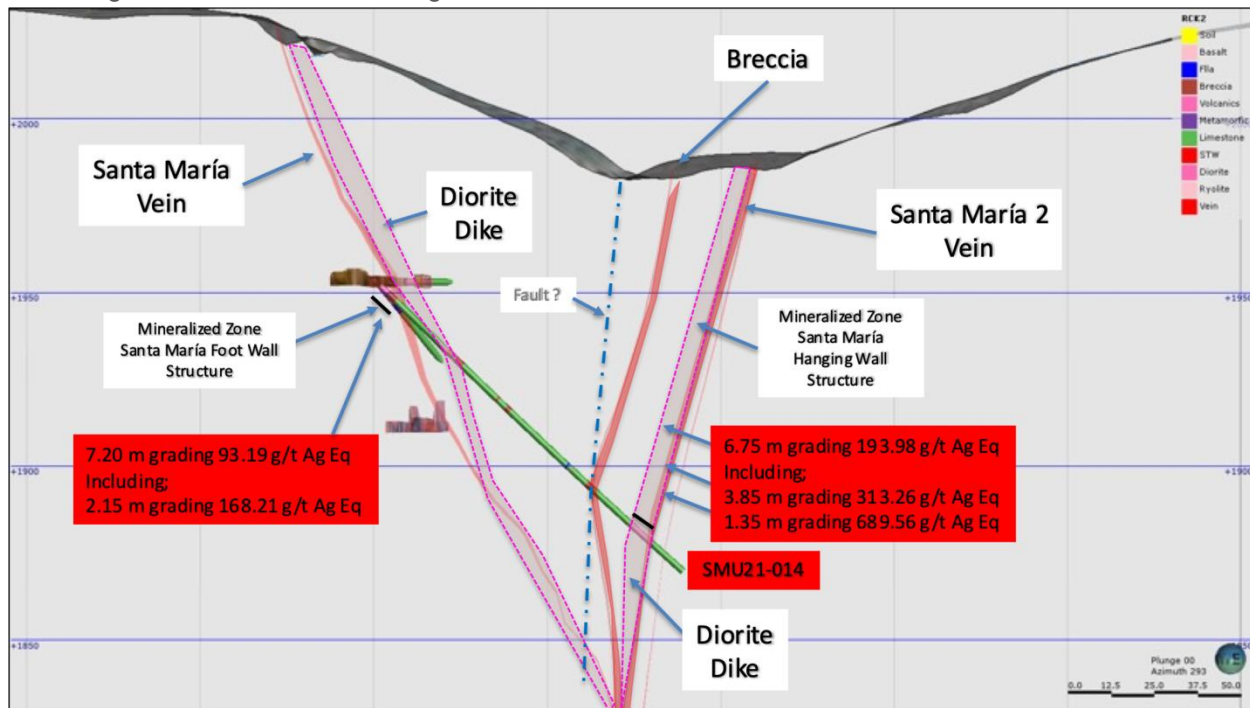


Tabelle 1 - Bohrloch SMUG21-14 Probenauswertungen

Bohrloch	Von m	Bis m	Weite m	Au g/t	Ag g/t	AgÄq* g/t	Pb %	Zn %	Cu %
SMUG21-14	0,00	7,20	7,20	0,23	81,36	93,19	0,07	0,13	0,01
Inkl.	4,00	6,15	2,15	0,49	143,00	168,21	0,15	0,27	0,01
	99,15	105,90	6,75	0,33	177,00	193,98	0,10	0,36	0,01
Inkl.	99,15	103,00	3,85	0,53	286,00	313,26	0,16	0,57	0,01
Inkl.	99,15	100,50	1,35	1,08	634,00	689,56	0,29	0,88	0,02

- * Ag-Äquivalent ("Ag Äq") Gehalt wird mit 20 \$/oz Ag und 1.600 \$/oz Au errechnet

Fabled Silver Gold Corp.

Suite 480 – 1500 West Georgia St.

Vancouver, BC V6G 2Z6

Telefon: (819) 316-0919

TSX-V: FCO

www.fabledsilvergoldcorp.com

FABLED
SILVER GOLD
CORP.



Foto 1 - Bohrloch SMUG21-14, Liegende, oxidierte Ader und Dioritgang

2.15 meters grading 168.21 g/t Ag Eq



Foto 2 - Bohrloch SMUG21-14, Hangende, hochgradig zerklüfteter, oxidmineralisierter Dioritgang
Supergene Anreicherung über 1,35 Meter am unteren Kontakt

3.85 meters grading 313.26 g/t Ag Eq
Including 1.35 meters grading 689.56 g/t Ag Eq



Bohrloch SMUG21-15

Das Untertage-Bohrloch SMUG21-15 wurde in der gleichen Ebene wie SMUG21-14 gebohrt, jedoch 50 Meter westlich von Bohrloch SMUG21-13 angesetzt.

SMUG21-15 wurde in einem Winkel von -45 Grad gebohrt und konnte die mineralisierte Liegende-Struktur, gefolgt von einer hydrothermalen Brekzie und dem Hangenden der Santa Maria Struktur, in einer vertikalen Tiefe von -125 Metern erneut erfolgreich durchteufen.

Vom Beginn bzw. vom Ansatz des Bohrlochs SMUG21-15 aus wurde, wie auch bei den Bohrlöchern SMUG21-13 und 14, das Liegende der Santa Maria Struktur auf einer Strecke von 7,90 Metern mit einem Gehalt von 67,50 g/t Ag_{Eq} durchschnitten, einschließlich zweier Abschnitte von 1,50 Metern mit einem Gehalt von 134,11 und 135,58 g/t Ag_{Eq}.

Ein 1,20 Meter langer Abschnitt mit hydrothermalen Brekzie enthielt 67,35 g/t Ag_{Eq}, gefolgt von einer 1,80 Meter langen Zone des Hangenden, wovon 0,20 Meter 495,50 g/t Ag_{Eq} am unteren Kontakt der Struktur ergaben. Siehe Abbildung 3 unten und Foto 3 des Liegenden von Santa Maria und Foto 4 des unteren Kontakts des Hangenden.

Abbildung 3 - Querschnitt des Untertage-Bohrlochs SMUG21-15

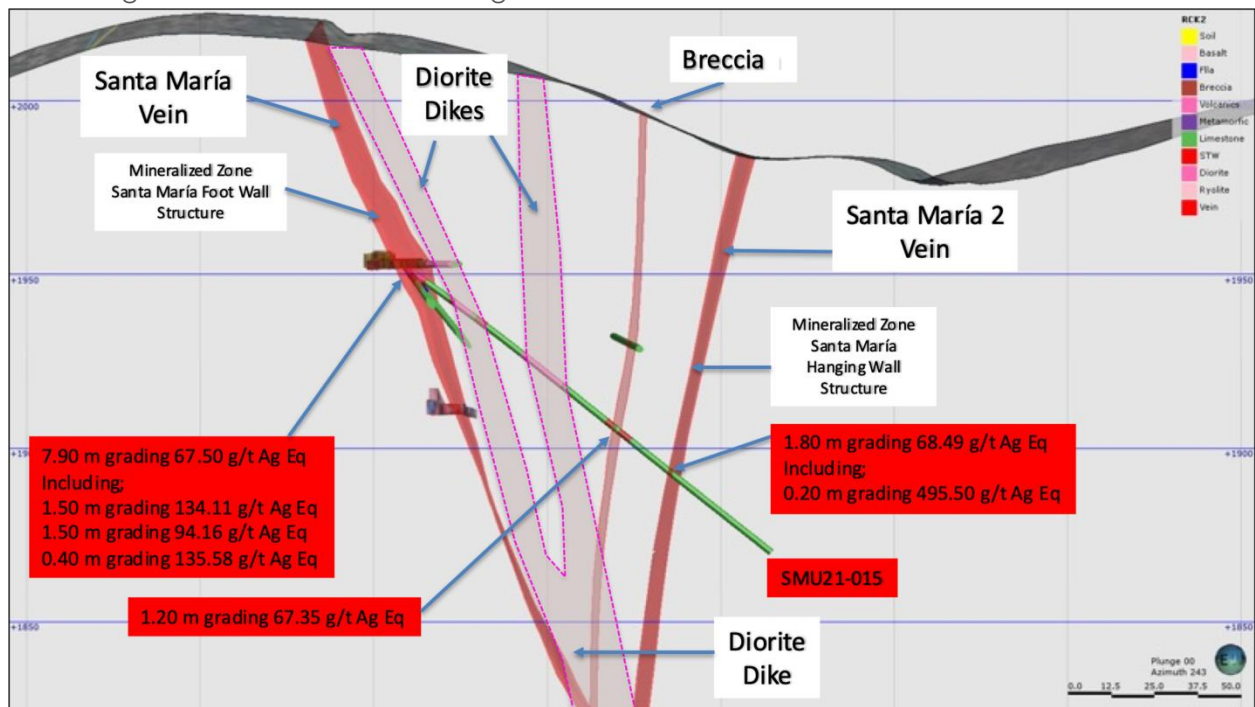


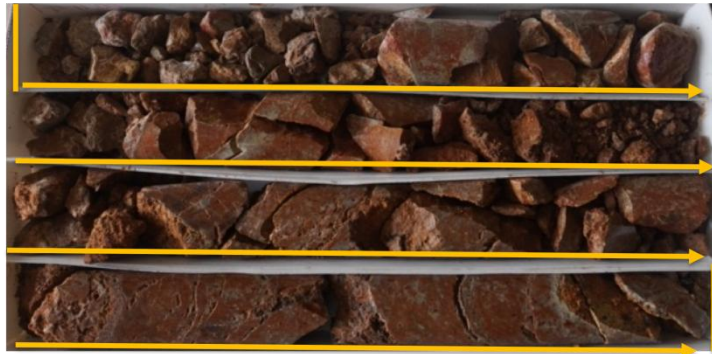
Tabelle 2 - Bohrloch SMUG21-15 Probenauswertungen

Bohrloch	Von m	Bis m	Weite m	Au g/t	Ag g/t	AgEq* g/t	Pb %	Zn %	Cu %
SMUG21- 15	0,00	7,90	7,90	0,09	62,87	67,50	0,09	0,14	0,01
Inkl.	0,00	1,50	1,50	0,04	132,00	134,11	0,04	0,05	0,00
Inkl.	1,50	3,00	1,50	0,08	90,30	94,16	0,04	0,06	0,00
Inkl.	6,60	7,00	0,40	0,44	113,00	135,58	0,15	0,15	0,01
	79,80	81,00	1,20	0,11	61,90	67,35	0,00	0,03	0,00
	87,75	89,60	1,80	0,09	63,86	68,49	0,04	0,09	0,00
Inkl.	89,40	89,60	0,20	0,38	495,50	495,50	0,26	0,72	0,01

- * Ag-Äquivalent ("Ag Äq") Gehalt wird mit 20 \$/oz Ag und 1.600 \$/oz Au errechnet

Foto 3, 4 - SMUG21-15, oxidierter Dioritgang des Liegenden von Santa Maria

1.50 meters grading 134.11 g/t Ag Eq



0.40 meters grading 135.58 g/t Ag Eq



Fabled Silver Gold Corp.

Suite 480 – 1500 West Georgia St.

Vancouver, BC V6G 2Z6

Telefon: (819) 316-0919

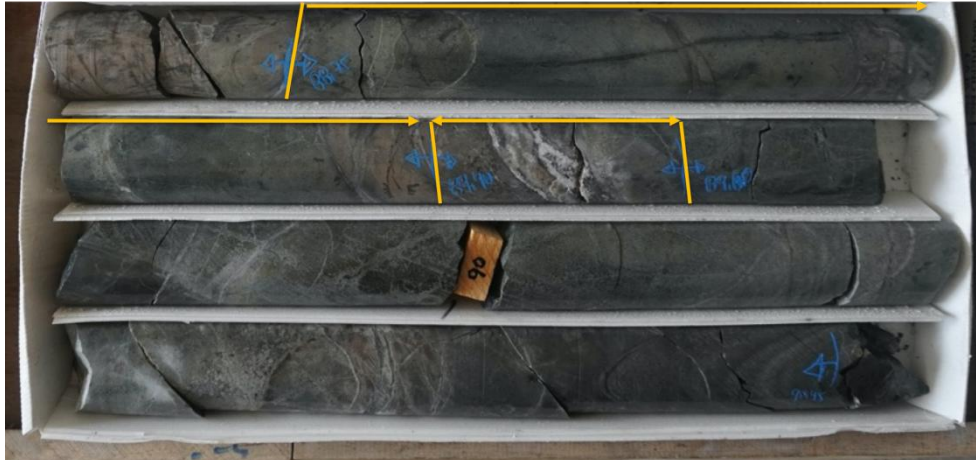
TSX-V: FCO

www.fabledsilvergoldcorp.com

FABLED
SILVER GOLD
CORP.

Foto 5 - SMUG21-15, Hangende-Ader von Santa Maria

1.8 meters grading 68.49 g/t Ag Eq followed by 0.20 meters grading 495.50 g/t Ag Eq

**Update zu zukünftigen Untertagebohrungen**

Die Bohrlöcher SMUG21-16, 17 und 18 wurden abgeschlossen und zur Untersuchung eingereicht. Bohrloch SMUG21-18 ist das letzte Bohrloch der Untertagebohrkampagne.

QA QC Prozedur

Die analytischen Ergebnisse der von Fabled Silver Gold gemeldeten Proben repräsentieren Kernproben, die in zwei Hälften gesägt wurden, wobei die Hälfte der Kernproben von den Mitarbeitern von Fabled Silver Gold direkt an ALS Chemex, Chihuahua, Bundesstaat Chihuahua, Mexiko, geschickt wurde. Die Proben wurden gemäß der ALS Chemex-Methode PREP-31 zerkleinert, aufgespalten und pulverisiert und anschließend mittels eines Vier-Säuren-Auflusses mit ICP-AES-Abschluss auf das 33-Elemente-Paket ME-ICP61 analysiert. Die ME-GRA21-Methode ist für Gold und Silber mittels Feuerprobe und gravimetrischen Abschluss, 30 g nominales Probengewicht.

Über-Limit Methoden

Für Proben, die Edelmetall-Schwellenwerte von 10 g/t Au oder 100 g/t Ag auslösen, wird die folgende Methode verwendet:

Au-GRA21 Au durch Feuerprobe und gravimetrischen Abschluss mit einer 30 g Probe.

Ag-GRA21 Ag durch Feuerprobe und gravimetrischen Abschluss.

Fabled Silver Gold überwacht die Qualitätssicherung und -kontrolle (QA/QC) unter Verwendung von kommerziell beschafften Standardkernen und lokal beschafftem Blindmaterial, das in regelmäßigen Abständen in die Probenfolge eingefügt wird.

Fabled Silver Gold Corp.

Suite 480 – 1500 West Georgia St.

Vancouver, BC V6G 2Z6

Telefon: (819) 316-0919

TSX-V: FCO

www.fabledsilvergoldcorp.com



Über Fabled Silver Gold Corp.

Fabled konzentriert sich auf den Erwerb, die Exploration und den Betrieb von Projekten, die mittelfristig die Metallproduktion ermöglichen. Das Unternehmen verfügt über ein erfahrenes Managementteam mit mehrjähriger Erfahrung im Bergbau und der Exploration in Mexiko. Der Auftrag des Unternehmens besteht im Erwerb von Edelmetallprojekten in Mexiko, die hohes Explorationspotential aufweisen.

Das Unternehmen hat mit Golden Minerals Company (NYSE American und TSX: AUMN) eine Vereinbarung zum Erwerb des Santa Maria Projekts getroffen, ein hochgradiges Silber-Gold-Projekt, das sich im Zentrum des mexikanischen epithermalen Silber-Gold-Gürtels befindet. Der Gürtel ist als eine bedeutende metallogene Provinz anerkannt, die Berichten zufolge mehr Silber als jedes andere vergleichbare Gebiet der Welt produziert hat.

Mr. Peter J. Hawley, Präsident und C.E.O.

Fabled Silver Gold Corp.

Telefon: (819) 316-0919

E-Mail: peter@fabledfco.com

Für weitere Informationen kontaktieren Sie bitte:

info@fabledfco.com

Deutsche Anleger:

M & M Consult UG (haftungsbeschränkt)

Telefon.: 03641 / 597471

E-Mail: info@metals-consult.com

Die in dieser Pressemitteilung enthaltenen technischen Informationen wurden genehmigt von Peter J. Hawley, P.Geo., Präsident und C.E.O. von Fabled, der eine qualifizierte Person gemäß National Instrument 43-101 - Standards für die Veröffentlichungen von Mineralprojekten - ist.

Weder die TSX Venture Exchange, noch deren Regulierungs-Service-Dienstleister (wie diese nach den Richtlinien der TSX Venture Exchange definiert sind) übernehmen die Verantwortung für die Angemessenheit oder Richtigkeit dieser Pressemitteilung.

Bestimmte in dieser Pressemitteilung enthaltene Aussagen stellen "zukunftsgerichtete Informationen" dar, so wie der Begriff in den geltenden kanadischen Wertpapiergesetzen verwendet wird. Zukunftsgerichtete Informationen basieren auf Plänen, Erwartungen und Schätzungen des Managements zum Zeitpunkt der Bereitstellung der Informationen und unterliegen bestimmten Faktoren und Annahmen, einschließlich der Tatsache, dass sich die finanzielle Situation und die Entwicklungspläne des Unternehmens nicht aufgrund von unvorhergesehenen Ereignissen ändern und dass das Unternehmen alle erforderlichen behördlichen Genehmigungen erhält.

Zukunftsgerichtete Informationen unterliegen einer Vielzahl von Risiken und Ungewissheiten sowie anderen Faktoren, die dazu führen können, dass Pläne, Schätzungen und die tatsächlichen Ergebnisse erheblich von den in solchen zukunftsgerichteten Informationen prognostizierten abweichen können. Einige der Risiken und anderen Faktoren, die dazu führen können, dass die Ergebnisse wesentlich von denen abweichen, die in den zukunftsgerichteten Aussagen zum Ausdruck gebracht wurden, sind unter

Fabled Silver Gold Corp.

Suite 480 – 1500 West Georgia St.

Vancouver, BC V6G 2Z6

Telefon: (819) 316-0919

TSX-V: FCO

www.fabledsilvergoldcorp.com

FABLED
SILVER GOLD
CORP.



anderem: Auswirkungen des Coronavirus oder anderer Epidemien, allgemeine wirtschaftliche Bedingungen in Kanada, den USA und weltweit; die Bedingungen der Branche, darunter Schwankungen der Rohstoffpreise; staatliche Regulierung der Bergbaubranche, einschließlich Umweltregulierung; geologische, technische und bohrtechnische Probleme; unvorhergesehene betriebliche Ereignisse; Wettbewerb um oder die Unmöglichkeit, Bohrgeräte und andere Dienstleistungen zu bekommen; die Verfügbarkeit von Kapital zu akzeptablen Bedingungen; die Notwendigkeit, erforderliche Genehmigungen von den Aufsichtsbehörden zu erhalten; die Volatilität der Aktienmärkte; die Volatilität der Marktpreise für Rohstoffe; die mit dem Bergbau verbundenen Haftungen; Änderungen der Steuergesetze und Anreizprogramme in Bezug auf die Bergbaubranche sowie die anderen Risiken und Ungewissheiten, die für das Unternehmen gelten und wie die in den fortlaufend veröffentlichten Unterlagen des Unternehmens beim Unternehmensprofil auf <http://www.sedar.com> dargestellt sind. Das Unternehmen ist nicht verpflichtet, diese zukunftsgerichteten Aussagen zu aktualisieren, es sei denn, diese wird von den geltenden Gesetzen verlangt.

Die Ausgangssprache (in der Regel Englisch), in der der Originaltext veröffentlicht wird, ist die offizielle, autorisierte und rechtsgültige Version. Diese Übersetzung wird zur besseren Verständigung mitgeliefert. Die deutschsprachige Fassung kann gekürzt oder zusammengefasst sein. Es wird keine Verantwortung oder Haftung für den Inhalt, die Richtigkeit, die Angemessenheit oder die Genauigkeit dieser Übersetzung übernommen. Aus Sicht des Übersetzers stellt die Meldung keine Kauf- oder Verkaufsempfehlung dar! Bitte beachten Sie die englische Originalmeldung auf www.sedar.com, www.sec.gov, www.asx.com.au/ oder auf der Firmenwebsite!

<https://www.accesswire.com/662870/Fabled-Hits-Supergene-Quartz-Breccia-Over-135-Meters-Grading-68956-gt-Ag-Eq>