

17. August 2021

TSX-V: FCO  
WKN: A2QKYJ

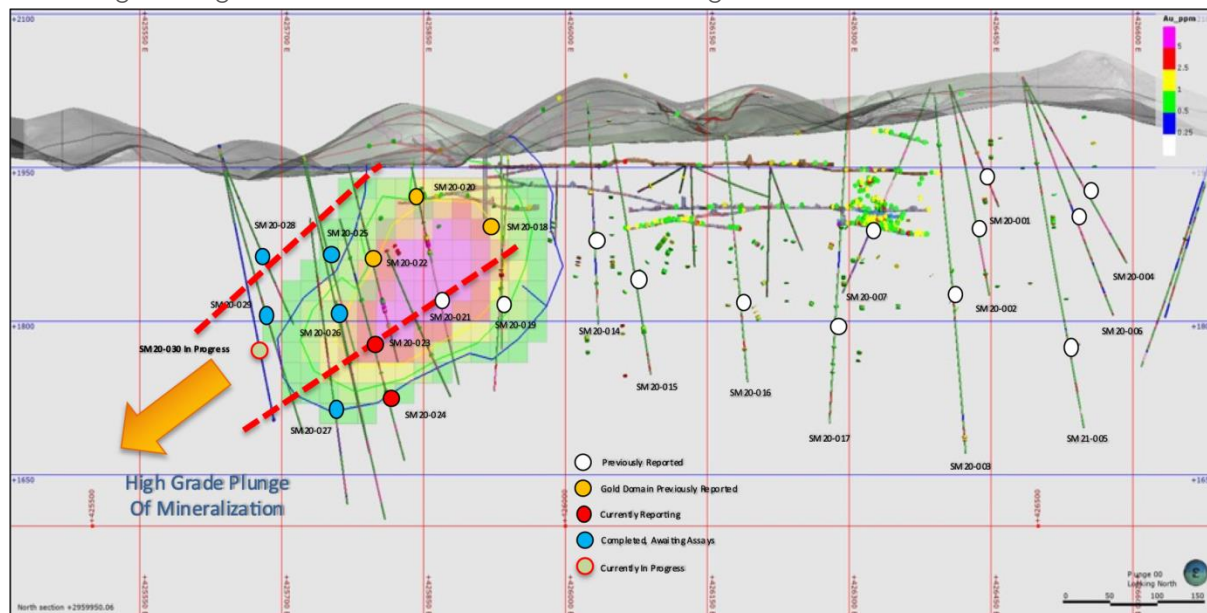
**Fabled setzt die Definition des neuen Goldsystems fort, stößt auf unteren Zubringer, der 580,01 g/t Silberäquivalent liefert sowie 19,90% Blei, 5,18% Zink und 1,29% Kupfer**

Vancouver, British Columbia, 17. August 2021 – Fabled Silver Gold Corp. ("Fabled" oder das "Unternehmen") (TSXV: FCO; OTCQK: FBSGF und FSE: 7NQ) freut sich, Updates der Ergebnisse der Diamantbohrungen des neuerdings auf 14.200 m erweiterten Bohrprogramms auf dem "Santa Maria" Projekt in Parral, Mexiko, bekanntzugeben.

Peter J. Hawley, CEO und Präsident, erklärte: "Wir freuen uns, die Bohrergebnisse der Oberflächen-Diamantbohrlöcher SM20-23 und SM20-24 bekanntzugeben (siehe Abbildung 1 unten).

Herr Hawley fährt fort: "Während wir die Untersuchungsergebnisse von diesem neuen Golddomänensystem erhalten, verfeinern wir die Interpretation der strukturellen Kontrollen, wie in Abbildung 1 zu sehen ist, die eine Isopac-Kontur des Goldgehalts multipliziert mit der Mächtigkeit darstellt.

Abbildung 1 - Längsschnitt des Gebiets der aktuellen Bohrungen



Der Abschnitt der Bohrlöcher SM20-22, 23 und 24 befindet sich 75 Meter westlich der Bohrkronen SM20-19-20 und wurde konzipiert, um die Interpretation oder die Grenzen der neuen Santa Maria Goldstruktur zu präzisieren. Die Bohrlöcher zielten darauf ab, die Struktur in einer vertikalen Tiefe von -175, -225 bzw. -275 Metern zu durchschneiden. Wie man sehen kann, wird die interpretierte Mineral-/Strukturthese, die



eine Goldmineralisierung beinhaltet, die 45 Grad nach Westen abfällt, weiterhin bestätigt und bleibt in alle Richtungen offen.

### **SM20 - 23**

Wie bereits berichtet, wurde in den Bohrlöchern SM20-19 eine große niedriggradige Struktur unterhalb einer hochgradigen Zone durchteuft. Sowohl die Bohrlöcher SM20-19 als auch SM20-21 durchschnitten die niedriggradige Struktur in der gleichen vertikalen Tiefe von -225 Metern, die in dieser Tiefe nur wenig Gold zu enthalten scheint.

In diesem Fall durchteufte Bohrloch SM 20-23 nicht nur die Struktur, sondern auch das, was als untere Zubringerzone für die Mineralisierung interpretiert wird, und enthielt 18,64 oz Silberäquivalent pro Tonne, 437,8 Pfund Blei pro Tonne, 113,96 Pfund Zink pro Tonne und 28,38 Pfund Kupfer pro Tonne über eine Breite von 0,80 Metern.

Tabelle 1 - Bohrloch SM20-23 Probenauswertungen

Bohrloch	Von m	Bis m	Weite m	Au g/t	Ag g/t	AgÄq* g/t	Pb %	Zn %	Cu %
SM20-23	74,80	75,00	0,20	0,68	75,20	<b>110,18</b>	0,09	0,10	0,02
	100,70	101,55	0,85	<b>0,98</b>	9,80	60,21	0,04	0,07	0,01
	168,45	169,25	0,80	0,09	63,30	67,93	0,35	0,63	0,07
	231,15	231,40	0,25	<b>0,51</b>	44,50	70,73	0,95	<b>1,19</b>	0,06
	237,30	257,40	20,10	0,18	35,55	44,81	<b>1,08</b>	0,66	0,09
Inkl.	251,50	257,40	5,90	0,30	<b>97,44</b>	<b>112,87</b>	<b>3,28</b>	<b>1,46</b>	<b>0,25</b>
Inkl.	255,00	255,80	0,80	<b>0,70</b>	<b>544,00</b>	<b>580,01</b>	<b>19,90</b>	<b>5,18</b>	<b>1,29</b>

- \* Ag-Äquivalent ("Ag Äq") Gehalt wird mit 20 \$/oz Ag und 1.600 \$/oz Au errechnet

Foto 1 - SM20-23 Massivsulfid der unteren Zubringerzone

580.01 g/t Silver Eq, 19.90% Lead, 5.18% Zinc and 1.29% Copper / 0.80 Meters

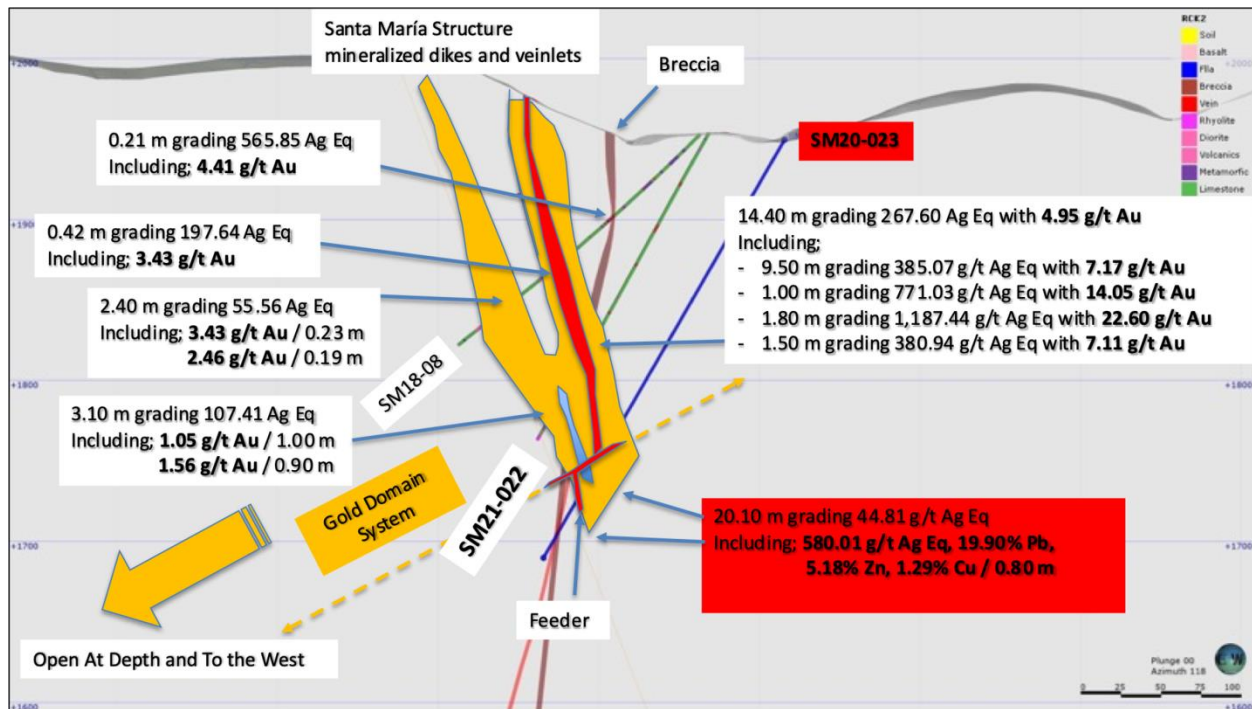
OR

18,64 oz Silver Eq, 437.80 lbs Lead, 113.96 lbs Zinc, and 28.38 lbs Copper / 0.80 Meters





Abbildung 2 - Querschnitt des Bohrlochs SM20-23



## SM20-24

Wie bereits berichtet, wurde in den Bohrlöchern SM20-19 eine große niedriggradige Struktur unterhalb einer hochgradigen Zone durchteuft. Das Gleiche gilt auch in diesem Fall. Bohrloch SM20-24 durchschneidet die Struktur in einer vertikalen Tiefe von -275 Metern unter der Oberfläche, die in dieser Tiefe nur wenig Gold enthält, und bestätigt die Grenzen des Areals mit fehlendem oder geringem Goldgehalt.

Tabelle 2 - Bohrloch SM20-24 Probenauswertungen

Bohrloch	Von m	Bis m	Weite m	Au g/t	Ag g/t	AgÄq* g/t	Pb %	Zn %	Cu %
SM20-24	263,5	267,95	4,45	0,13	14,73	<b>21,42</b>	0,32	0,45	0,03
	264,45	267,00	2,55	0,09	20,05	<b>24,68</b>	0,44	0,62	0,04
	264,45	264,80	0,35	0,24	70,05	<b>82,85</b>	<b>1,65</b>	<b>2,11</b>	<b>0,11</b>

- \* Ag-Äquivalent ("Ag Äq") Gehalt wird mit 20 \$/oz Ag und 1.600 \$/oz Au errechnet

## Update zu zukünftigen Bohrungen

Der Bereich der Bohrlöcher SM20-25, 26 und 27 befindet sich weitere 75 Meter westlich der Bohrkronen von SM20-22, 23 und 24 und wurde konzipiert, um die Interpretation bzw. die Grenzen der neuen Santa Maria Goldstruktur (siehe Abbildung 1 oben) zu präzisieren.

**Fabled Silver Gold Corp.**

Suite 480 – 1500 West Georgia St.

Vancouver, BC V6G 2Z6

Telefon: (819) 316-0919

**TSX-V: FCO**

www.fabledsilvergoldcorp.com



Die Bohrlöcher SM20-25 - 29 wurden abgeschlossen und zur Untersuchung eingereicht. Das Bohrloch SM20-30 ist im Gange und die Standorte für die Bohrlöcher SM20-31 bis 36 sind geplant, abhängig von den Untersuchungsergebnissen und der strukturellen Interpretation.

**QA QC Prozedur**

Die analytischen Ergebnisse der von Fabled Silver Gold gemeldeten Proben repräsentieren Kernproben, die in zwei Hälften gesägt wurden, wobei die Hälfte der Kernproben von den Mitarbeitern von Fabled Silver Gold direkt an ALS Chemex, Chihuahua, Bundesstaat Chihuahua, Mexiko, geschickt wurde. Die Proben wurden gemäß der ALS Chemex-Methode PREP-31 zerkleinert, aufgespalten und pulverisiert und anschließend mittels eines Vier-Säuren-Aufschlusses mit ICP-AES-Abschluss auf das 33-Elemente-Paket ME-ICP61 analysiert. Die ME-GRA21-Methode ist für Gold und Silber mittels Feuerprobe und gravimetrischen Abschluss, 30 g nominales Probengewicht.

**Über-Limit Methoden**

Für Proben, die Edelmetall-Schwellenwerte von 10 g/t Au oder 200 g/t Ag auslösen, wird die folgende Methode verwendet:

Au-GRA21 Au durch Feuerprobe und gravimetrischen Abschluss mit einer 30 g Probe.

Ag-GRA21 Ag durch Feuerprobe und gravimetrischen Abschluss.

Fabled Silver Gold überwacht die Qualitätssicherung und -kontrolle (QA/QC) unter Verwendung von kommerziell beschafften Standardkernen und lokal beschafftem Blindmaterial, das in regelmäßigen Abständen in die Probenfolge eingefügt wird.

**Über Fabled Silver Gold Corp.**

Fabled konzentriert sich auf den Erwerb, die Exploration und den Betrieb von Projekten, die mittelfristig die Metallproduktion ermöglichen. Das Unternehmen verfügt über ein erfahrenes Managementteam mit mehrjähriger Erfahrung im Bergbau und der Exploration in Mexiko. Der Auftrag des Unternehmens besteht im Erwerb von Edelmetallprojekten in Mexiko, die hohes Explorationspotential aufweisen.

Das Unternehmen hat mit Golden Minerals Company (NYSE American und TSX: AUMN) eine Vereinbarung zum Erwerb des Santa Maria Projekts getroffen, ein hochgradiges Silber-Gold-Projekt, das sich im Zentrum des mexikanischen epithermalen Silber-Gold-Gürtels befindet. Der Gürtel ist als eine bedeutende metallogene Provinz anerkannt, die Berichten zufolge mehr Silber als jedes andere vergleichbare Gebiet der Welt produziert hat.

**Mr. Peter J. Hawley, Präsident und C.E.O.**

Fabled Silver Gold Corp.

Telefon: (819) 316-0919

E-Mail: peter@fabledfco.com

**Fabled Silver Gold Corp.**

Suite 480 – 1500 West Georgia St.

Vancouver, BC V6G 2Z6

Telefon: (819) 316-0919

**TSX-V: FCO**

[www.fabledsilvergoldcorp.com](http://www.fabledsilvergoldcorp.com)

**FABLED**  
**SILVER GOLD**  
CORP.



**Für weitere Informationen kontaktieren Sie bitte:**

[info@fabledfco.com](mailto:info@fabledfco.com)

Deutsche Anleger:

M & M Consult UG (haftungsbeschränkt)

Telefon.: 03641 / 597471

E-Mail: [info@metals-consult.com](mailto:info@metals-consult.com)

*Die in dieser Pressemitteilung enthaltenen technischen Informationen wurden genehmigt von Peter J. Hawley, P.Geo., Präsident und C.E.O. von Fabled, der eine qualifizierte Person gemäß National Instrument 43-101 - Standards für die Veröffentlichungen von Mineralprojekten - ist.*

*Weder die TSX Venture Exchange, noch deren Regulierungs-Service-Dienstleister (wie diese nach den Richtlinien der TSX Venture Exchange definiert sind) übernehmen die Verantwortung für die Angemessenheit oder Richtigkeit dieser Pressemitteilung.*

*Bestimmte in dieser Pressemitteilung enthaltene Aussagen stellen "zukunftsgerichtete Informationen" dar, so wie der Begriff in den geltenden kanadischen Wertpapiergesetzen verwendet wird. Zukunftsgerichtete Informationen basieren auf Plänen, Erwartungen und Schätzungen des Managements zum Zeitpunkt der Bereitstellung der Informationen und unterliegen bestimmten Faktoren und Annahmen, einschließlich der Tatsache, dass sich die finanzielle Situation und die Entwicklungspläne des Unternehmens nicht aufgrund von unvorhergesehenen Ereignissen ändern und dass das Unternehmen alle erforderlichen behördlichen Genehmigungen erhält.*

*Zukunftsgerichtete Informationen unterliegen einer Vielzahl von Risiken und Ungewissheiten sowie anderen Faktoren, die dazu führen können, dass Pläne, Schätzungen und die tatsächlichen Ergebnisse erheblich von den in solchen zukunftsgerichteten Informationen prognostizierten abweichen können. Einige der Risiken und anderen Faktoren, die dazu führen können, dass die Ergebnisse wesentlich von denen abweichen, die in den zukunftsgerichteten Aussagen zum Ausdruck gebracht wurden, sind unter anderem: Auswirkungen des Coronavirus oder anderer Epidemien, allgemeine wirtschaftliche Bedingungen in Kanada, den USA und weltweit; die Bedingungen der Branche, darunter Schwankungen der Rohstoffpreise; staatliche Regulierung der Bergbaubranche, einschließlich Umweltregulierung; geologische, technische und bohrtechnische Probleme; unvorhergesehene betriebliche Ereignisse; Wettbewerb um oder die Unmöglichkeit, Bohreräte und andere Dienstleistungen zu bekommen; die Verfügbarkeit von Kapital zu akzeptablen Bedingungen; die Notwendigkeit, erforderliche Genehmigungen von den Aufsichtsbehörden zu erhalten; die Volatilität der Aktienmärkte; die Volatilität der Marktpreise für Rohstoffe; die mit dem Bergbau verbundenen Haftungen; Änderungen der Steuergesetze und Anreizprogramme in Bezug auf die Bergbaubranche sowie die anderen Risiken und Ungewissheiten, die für das Unternehmen gelten und wie die in den fortlaufend veröffentlichten Unterlagen des Unternehmens beim Unternehmensprofil auf <http://www.sedar.com> dargestellt sind. Das Unternehmen ist nicht verpflichtet, diese zukunftsgerichteten Aussagen zu aktualisieren, es sei denn, diese wird von den geltenden Gesetzen verlangt.*

*Die Ausgangssprache (in der Regel Englisch), in der der Originaltext veröffentlicht wird, ist die offizielle, autorisierte und rechtsgültige Version. Diese Übersetzung wird zur besseren Verständigung mitgeliefert. Die deutschsprachige Fassung kann gekürzt oder zusammengefasst sein. Es wird keine Verantwortung oder Haftung für den Inhalt, die Richtigkeit, die Angemessenheit oder die Genauigkeit dieser Übersetzung übernommen. Aus Sicht des Übersetzers stellt die Meldung keine Kauf- oder Verkaufsempfehlung dar!*

**Fabled Silver Gold Corp.**

Suite 480 – 1500 West Georgia St.

Vancouver, BC V6G 2Z6

Telefon: (819) 316-0919

**TSX-V: FCO**

[www.fabledsilvergoldcorp.com](http://www.fabledsilvergoldcorp.com)

**FABLED**  
SILVER GOLD  
CORP.



*Bitte beachten Sie die englische Originalmeldung auf [www.sedar.com](http://www.sedar.com), [www.sec.gov](http://www.sec.gov), [www.asx.com.au](http://www.asx.com.au)/ oder auf der Firmenwebsite!*

<https://www.accesswire.com/660025/Fabled-Continues-To-Define-New-Gold-System-Hits-Lower-Feeder-which>Returns-58001-gt-Silver-Eq-PLUS-1990-Lead-518-Zinc-and-129-Copper>